

# Gjaldskrá

Spalar fyrir Hvalfjarðargöng, 7. maí 2007

	Afsláttur og áskrift kostar kr.	Hver ferð kostar kr.
<b>I. gjaldflokkur</b>		
<b>- ökutæki styttri en 6 metrar</b>		
Stök ferð		900
10 ferðir-afsláttarkort	5.400	540
40 ferðir-áskrift	14.400	360
100 ferðir-áskrift	24.000	240

Fyrir ökutæki í I. gjaldflokki eru greiddar 100 krónur til viðbótar fyrir hverja ferð með eftirvagn ef heildarlengd er innan við 8 metrar en 300 krónur til viðbótar fyrir hverja ferð ef heildarlengd er yfir 8 metrar.

Spölur innheimtir veggjald fyrir staka ferð með 2.800 króna álagi, alls 3.700 krónur, hjá þeim sem aka um gjaldhlið Hvalfjarðarganga án þess að greiða veggjald.

<b>II. gjaldflokkur</b>		
<b>- ökutæki 6-8 metrar</b>		
Stök ferð		1.500
40 ferðir-áskrift	40.000	1.000

Ökutæki í II. gjaldflokki, með eftirvagn, færast upp í III. gjaldflokk ef heildarlengd er yfir 8 metrar en færast upp í IV. gjaldflokk ef heildarlengd er yfir 12 metrar.

Spölur innheimtir veggjald fyrir staka ferð með 2.800 króna álagi, alls 4.300 krónur, hjá þeim sem aka um gjaldhlið Hvalfjarðarganga án þess að greiða veggjald.

<b>III. gjaldflokkur</b>		
<b>- ökutæki 8-12 metrar</b>		
Stök ferð		2.600
40 ferðir-áskrift	69.320	1.733

Ökutæki í III. gjaldflokki, með eftirvagn, færast upp í IV. gjaldflokk ef heildarlengd er yfir 12 metrar.

Spölur innheimtir veggjald fyrir staka ferð með 2.800 króna álagi, alls 5.400 krónur, hjá þeim sem aka um gjaldhlið Hvalfjarðarganga án þess að greiða veggjald.

<b>IV. gjaldflokkur</b>		
<b>- ökutæki lengri en 12 metrar</b>		
Stök ferð		3.600
40 ferðir	95.120	2.378

Spölur innheimtir veggjald fyrir staka ferð með 2.800 króna álagi, alls 6.400 krónur, hjá þeim sem aka um gjaldhlið Hvalfjarðarganga án þess að greiða veggjald.

<b>V. gjaldflokkur</b>		
<b>Mótorhjól</b>		200

Spölur innheimtir veggjald fyrir staka ferð með 2.800 króna álagi, alls 3.000 krónur, hjá þeim sem aka um gjaldhlið Hvalfjarðarganga án þess að greiða veggjald.

**SPÖLUR**

Mánabraut 20 300 Akranes Sími: 431 5900 Fax: 431 5901 www.spolur.is

# Hvalfjarðar göng

## Gjaldskrá

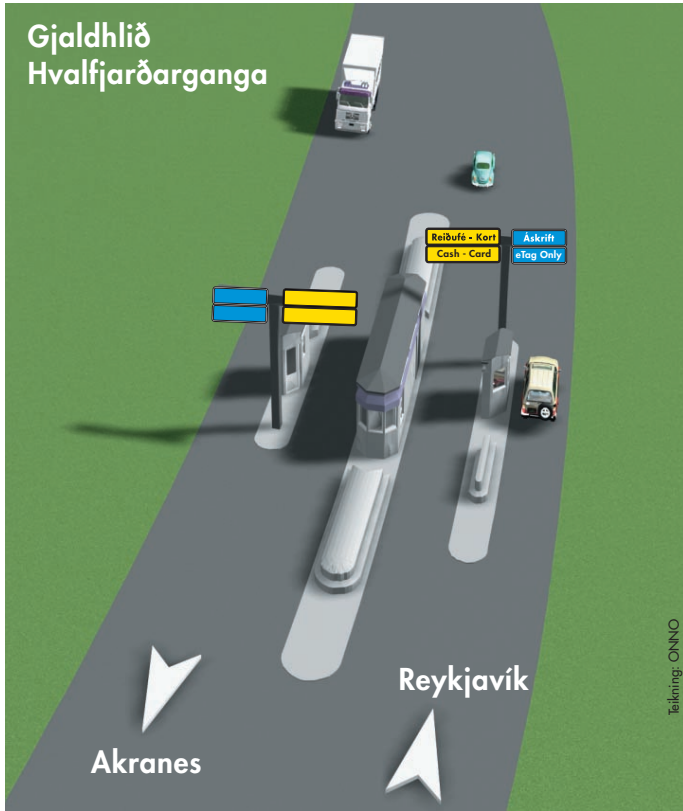
## Áskrift Upplýsingar



Útgefnið 1. maí 2007. 2220.42. Umsjón Athyglí, hönnun Auglýsingastofa Þórhildar, ljósmyndir Hreinn Magnússon, prentun Svansprent.

**Akstur og  
öryggi  
í Hvalfjarðargöngum**

# Innheimta veggjalds



Vegfarendur greiða gjald fyrir að aka um Hvalfjarðargöng. Veggjaldið er innheimt fyrir ferðir í báðar áttir og hægt er að greiða það með **reiðufé**, **greiðslukorti** eða **afsláttarkorti** í gjaldskýlinu norðan megin allan sólarhringinn. **Áskrifendur** kaupa ferðir með verulegum afslætti, setja sérstaka **veglykla** í bíla sína og fara um gjaldhliðið á ytri akreinum án viðkomu í gjaldskýli.

# Umfangsmikil viðbragðsáætlun

Hvalfjarðargöng eru hönnuð og rekin í samræmi við ströngustu öryggiskröfur norskra og breskra staðla um sambærileg umferðarmannvirki. Í gjaldskýlinu norðan fjarðar er vakt allan sólarhringinn þar sem fylgst er með umferðinni sjálfri og með tækni- og öryggisbúnaði ganganna. Í sjálfu sér væri unnt að innheimta veggjaldið sjálfvirkt, án þess að hafa mannað gjaldskýli á staðnum, en það er ákvörðun Spalar að halda úti stöðugri vakt í og við göngin í þágu umferðaröryggis. Vaktmenn hafa fyrirmæli um ákveðin viðbrögð ef slys eða óhapp ber að höndum. Sérstök viðbragðsáætlun tók gildi þegar göngin voru opnuð fyrir umferð sumarið 1998. Hún var endurskoðuð ítarlega í samráðsnefnd allra sem hlut eiga að máli, þar á meðal slökkviliða, lögreglu, sjúkrahúsa, Landhelgisgæslunnar, björgunarsveita, Brunamálastofnunar og Vegagerðarinnar. Ný viðbragðsáætlun tók gildi í október 2004 og er í sífelldri endurskoðun á ljósi reynslunar á hverjum tíma.

Almannavarnaæfing í Hvalfjarðargöngum í apríl 2005.



## Molar

- Hvalfjarðargöng voru opnuð 11. júlí 1998, átta mánuðum á undan áætlun. Byrjað var að sprengja fyrir þeim norðan megin 30. maí 1996 og sunnan megin 18. júní 1996. Síðasta haftið var sprengt 3. október 1997 og þá hófst vinna við lokaáfangann. Framkvæmdir gengu hraðar og betur en bjartsýnustu menn höfðu þorað að vona.
- Göngin eru 5.770 metrar (göng í bergi og vegskálar); þar af eru 3.750 metrar undir sjó. Dýpsti hluti ganganna er 165 metrum undir yfirborði sjávar.
- Hvalfjarðargöng kostuðu 4,9 milljarða króna. Vegfarendur greiða stofn- og rekstrarkostnað með veggjaldi og gert er ráð fyrir að ríkið fái mannvirkið afhent endurgjaldslaust árið 2018 þegar öll lán hafa verið greidd að fullu.
- Þegar framkvæmdir við Hvalfjarðargöng voru undirbúnar var miðað við að meðalumferð um þau yrði að jafnaði 1.500 bílar á sólarhring. Umferðin er margfalt meiri og var komin í um 5.100 bíla á sólarhring árið 2006. Mesta umferðin var 11. júlí 2003, á 5 ára afmæli ganganna. Þá var rúmlega 11.827 bílum ekið undir Hvalfjörð í boði Spalar og naumlega slegið umferðarmetið frá 11. júlí 1998 þegar tæplega 11.800 bílar fóru um göngin án endurgjalds fyrsta sólarhringinn eftir opnun þeirra. Mesta umferð með gjaldheimtu á einum sólarhring var föstudaginn um verslunarmannahelgi 2004, alls 9.060 bílar.
- Tíu milljónasti viðskiptavinur Spalar fór um göngin 24. apríl 2006, Anna Lilja Hauksdóttir frá Húsavík.
- Á heimasíðu Hvalfjarðarganga, [www.spolur.is](http://www.spolur.is), er að finna upplýsingar um gjaldskrá og veglykla, fréttir sem tengjast vegfarendum og rekstri ganganna. Þar er líka að finna margvíslegan fróðleik um mannvirkið sjálft, sögu þess og gangagerðina á árunum 1996-1998. Síðast en ekki síst geta áskrifendur fylgst með því hve margar ferðir þeir eiga eftir á hverjum tíma, í sérstöku yfirliti á heimasíðunni.

## Akrein valin í hliðinu

Fjórar akreinar eru í gjaldhliðinu, tvær í hvora átt.

Vegfarendur, sem ekki hafa gerst áskrifendur og hafa því ekki veglykil í bílnum sínum, eiga alltaf að velja akrein sem merkt er **Reiðufé - Kort**. Þeir nema staðar við gjaldskýli og greiða veggjaldið.

Áskrifendur velja akrein sem merkt er **Áskrift** og aka viðstöðulaust í gegnum gjaldhliðið þar sem hámarkshraði er 30 km.

## Umferðarljós í gjaldhliði

Við akreinar merktar **Reiðufé - Kort**:



**RAUTT LJÓS**

Nemið staðar og greiðið veggjaldið.



**GRÆNT LJÓS**

Veggjald greitt, heimilt að aka áfram.

Við akreinar merktar **Áskrift**:



**RAUTT LJÓS**

Nemið staðar.



**GRÆNT LJÓS**

Akið áfram.



**HVÍTUR PLÚS**

Ábending:

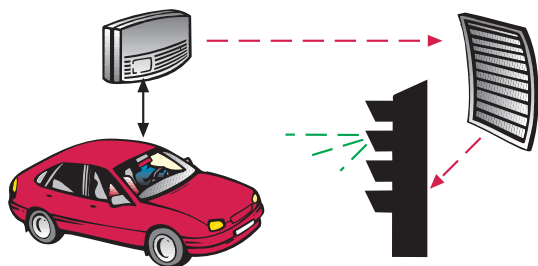
Tvær til fjórar ferðir eftir á áskriftarreikningi.



**GULUR MÍNUS**

Viðvörðun:

Engin inneign á áskriftarreikningi.



## Hvað er veglykill?

Veglykill er tæknibúnaður í litlum kassa sem límdur er innan á framrúðuna, bak við baksýnispegilinn. Loftnet nemur boð frá veglyklinum í hvert sinn sem áskrifandi á leið um gjaldhliðið og skráir ferðina sjálfvirk í upplýsingakerfi Hvalfjarðarganga. Móðurtölvun „þekkir“ hvern lykil sem í umferð er, dregur hverja ferð frá inneign áskrifandans og lætur hann vita með ljósmerki um stöðu áskriftarreikningsins. Þegar allar ferðir hafa verið notaðar er sendur út greiðsluseðill fyrir næstu 40 eða 100 ferðum eða þær skuldfærðar á greiðslukortareikning áskrifandans, allt eftir því hvað við á samkvæmt viðkomandi samningi við Spöl ehf.

## Hvar fæst veglykill?

Veglyklar eru afhentir áskrifendum hjá Olíudreifingu ehf. við Kleppsmýrarveg en einnig á þjónustustöðvum N1 á Ártúnshöfða og við Háholt í Mosfellsbæ, OLÍS við Sundagarða/Kleppsvog í Reykjavík, Select Bústaðavegi við Öskjuhlíð í Reykjavík. Einnig fást veglyklar í þjónustustöðvum N1 og OLÍS í Borgarnesi, OLÍS á Akranesi, og á skrifstofu Spalar ehf. að Mánabraut 20 á Akranesi (Sementsverksmiðjan).

Áskriftarferðir eru greiddar fyrirfram. Áskrifandi greiðir 2.000 króna skilagjald fyrir veglykil og fær það endurgreitt ef áskrift er sagt upp og veglykli er skilað til Spalar.

Afgreiðslutími Spalar og Olíudreifingar er virka daga kl. 8:00-12:00 og 13:00-16:00, að undanskildum föstudögum þegar lokað er kl. 15:00.

## Hvar fást afsláttarkort?

Afsláttarkort með 10 ferðum eru seld í gjaldskýli Hvalfjarðarganga, hjá Olíudreifingu við Kleppsmýrarveg í Reykjavík og á skrifstofu Spalar á Akranesi.



## 50 metrar milli bíla

Tilskilið er að hafa að minnsta kosti 50 metra milli bíla í göngunum. Ökumenn geta betur áttað sig á fjarlægðum með því að gefa gaum að stikum meðfram akbrautunum. Milli stikanna eru 25 metrar.

## Hlustið á RÚV eða Bylgjuna í göngunum!

Útsendingar Rásar 1 og Rásar 2 í Ríkisútvarpinu heyrast í Hvalfjarðargöngum, sömuleiðis útsending Bylgjunnar. Vaktmenn í gjaldskýli ganganna geta rofið þessar útsendingar og flutt ökuöðum skilaboð í gegnum útvarp ef nauðsyn krefur, til dæmis vegna óhapps eða einhvers konar hættuástands. Það er því mikið öryggisatriði að vegfarendur um göngin hafi að reglu að hlusta alltaf á Ríkisútvarpið eða Bylgjuna á leið undir Hvalfjörð.

Útvarpsrásir: **93,5 90,1 98,9**

## Ef umferð stöðvast í göngunum

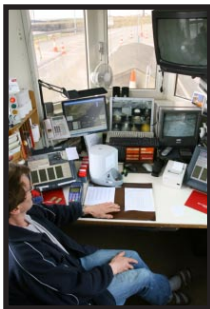
- Drepið á vél bílsins og haldið kyrru fyrir með glugga lokaða.
- Hafið opið útvarp (Ríkisútvarpið eða Bylgjan) til að heyra skilaboð frá vaktmanni í gjaldskýli.

Gjaldskýli við Hvalfjarðargöng,  
sími 431 5800.



## Öryggismyndavélar

Mjög fullkomið kerfi myndavéla er í Hvalfjarðar-göngum, við munna beggja vegna fjarðar og í gjaldhliðinu. Með því að vakta göngin og umhverfi þeirra allan sólarhringinn er stuðlað að hámarksöryggi fyrir vegfarendur og jafnframt tryggt að þeir, sem vilja fara á svig við lög og reglur landsins, komist ekki upp með það. Innheimt er veggjald með 2.800 króna álagi hjá þeim sem aka um göngin án þess að greiða fyrir það.



## Mælingabúnaður fyrir hæð og lengd

Samkvæmt lögum er leyfileg hámarkshæð ökutækja og farms í göngunum 4,2 metrar og leyfilegur öxulþungi 11,5 tonn.

- Hæð ökutækis/farms er mæld með afar fullkomnum búnaði sem Spölur hefur komið upp sunnan Hvalfjarðar. Ökumenn fá sjálfvirka viðvörn á ljósaskilti ef þeir eru reynast brotlegir. Lögreglu er tilkynnt um brot af þessu tagi enda skapar það stórfellda hættu fyrir aðra vegfarendur ef reynt er að aka um göngin með of háan farm.
- Lengd ökutækja er mæld sjálfvirk í gjaldhliðunum. Vegfarendur greiða veggjald í samræmi við heildarlengd ökutækis, með eða án eftirvagns, í samræmi við ákvæði gjaldskrár á baksíðu þessa bæklingis.



## 70 km hámarkshraði

Hámarkshraði í Hvalfjarðargöngum er 70 km á klukkustund og 30 km í gjaldhliðinu. Blikkljós aðvara þá sem aka of hratt í göngunum og lögreglan í Reykjavík fylgist með ökuhraðanum með myndavélum. Mjög hefur dregið úr hraðakstri í göngunum eftir að myndavélakerfið var tekið þar í notkun. Þannig voru 4.500 hraðakstursbrot kærð árið 2003, fyrst eftir að myndavélakerfið var tekið í notkun, en ríflega 1.000 brot árið 2005. Hraðakstursmenn eru sektaðir og sumir jafnframt sviptir ökuréttindum.

## Veglykill skráður á tiltekinn bíl

- Áskrifandi skuldbindur sig til að festa veglykil tryggilega innan á framrúðu viðkomandi bíls.
- Veglykill er skráður á tiltekinn bíl í áskriftarsamningi og óheimilt er að flytja hann yfir í annan bíl eða nota lausan veglykil.
- Eigi áskrifandi og maki hans tvo eða fleiri bíla er hægt að tengja alla veglyklana við einn áskriftarreikning.
- Áskrifandi er ábyrgur fyrir veglykli, sem hann fær afhentan, og skuldbindur sig til að tilkynna Speli ehf. ef veglykill hverfur, skemmist eða eyðileggst.



## Hollráð til vegfarenda í göngunum

- Munið að það tekur stundarkorn fyrir augun að venjast rökkrinu í göngunum ef bjart er fyrir utan. Á sama hátt getur ljós fallið þannig inn í gangaop hinum megin að ökumenn blindist skyndilega eða sjái illa fram á veginn um leið og þeir aka út úr göngunum. Hagið ökuhraða í samræmi við þetta.
- Akið á miðri hægri akrein á leiðinni gegnum göngin og haldið einbeitingu við aksturinn. Augnabliksgáleysi getur orðið dýrkeypt ef ekið er utan í kantsteina eða sjálfan gangavegginn.
- Til að tryggja gott loft í bílnum er nauðsynlegt að loka gluggum og stilla miðstöðina þannig að hún dragi ekki inn loft að utan.



## Ef kviknar í eigin bíl í göngunum

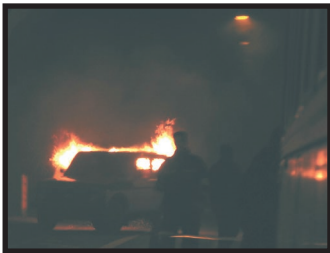
- Hringið í neyðarnúmerið 112 úr eigin farsíma eða neyðarsísum ganganna.
- Reynið að slökkva eldinn með slökkvitæki sem kann að vera í bílnum eða slökkvitækjum sem eru með 250 metra millibili í göngunum. Vaktmenn í gjaldskýli fá sjálfkrafa boð ef slökkvitæki er tekið úr festingu sinni á vegg ganganna.
- Varið aðra vegfarendur við og forðið ykkur síðan út úr göngunum takist ekki strax að slökkva eldinn.

## Komið að brennandi bíl eða vart verður við reyk í göngunum

- Kveikið á blikkandi viðvörunarljósum eigin bíls og hlustið á útvarp.
- Hringið í neyðarnúmerið 112 og látið vita.
- Reynið að komast út sem skjóttast en sýnið jafnframt fyllstu aðgát.
- Ef útlit er fyrir að eldurinn sé fram undan í göngunum eða reykur kemur á móti ykkur, reynið að stoppa strax, snúa við og fara til baka.
- Ef nauðsynlegt reynist að yfirgefa bílinn, skiljið þá við hann með blikkandi viðvörunarljósum og lykil í kveikjúlásnum.
- Veitið aðstoð á vettvangi ef þið teljið ykkur fær um slíkt.

### Ökumenn flutningabíla:

- Ef þið neyðist til að yfirgefa bílana, reynið þá að koma þeim í næsta útskot eða sem næst gangaveggnum.
- Skiljið við bílana með blikkandi viðvörunarljósum og lykil í kveikjúlásnum.



Almannavarnaæfing í Hvalfjarðargöngum í apríl 2005.

## Ef bíll bilar eða slys ber að höndum

- Færið bílinn að hægri vegkanti eða í næsta útskot ef mögulegt er. Látið viðvörunarljós bílsins blikka og gerið aðrar tiltækar ráðstafanir til að vekja athygli annarra ökumanna á kyrrstæðum bíl (viðvörunarþríhyrningur).
- Hringið í neyðarnúmerið 112 úr eigin farsíma eða úr neyðarsísum sem eru með 500 metra millibili í göngunum. Tilkynnið hvað gerst hefur og hvort fólk hefur slasast. Gefið upp akstursstefnu og staðsetningu.



## Komið að slysi

- Kveikið á blikkandi viðvörunarljósum eigin bíls.
- Hringið í neyðarnúmerið 112 og látið vita.
- Veitið aðstoð á vettvangi ef þið teljið ykkur fær um slíkt.
- Hlustið eftir skilaboðum frá vaktmanni í skýli í útvarpi (Ríkisútvarpið eða Bylgjan).

 **112**

