

FRJÁLS MIÐLUN EHF. HÚLSIRAGN 5c 220 BLAFNARHÖRÐUR KT 510480-2159 VSK.NR. 23471 SIMI: 565 58 38 FAX: 565 58 39 TOLVUPÓSTFANG: fjalms@fjalms.is

9542  
 09-201-4915  
 26/6/06  
 JHS.  
 FRJÁLS MIÐLUN EHF.

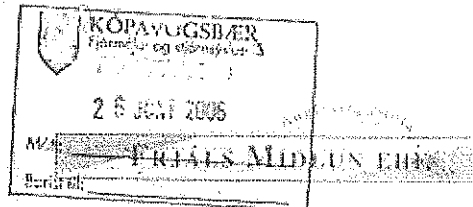
Kt. 700169-3759  
 KÖPAVOGSBÆR  
 FANNDORG 2  
 Hr. ~~Sigurður Björnsson~~ *Björgi H. Sig.*  
 200 KÖPAVOGUR

**REIKNINGUR**

Viðskiptandætur: 1003  
 Reikningsnúmer: 000166  
 Dagsetning : 26.06.06  
 Söluáætur : 01

Hönnun, setning, útlit og úesjón á kynningarefni

Vinna	1	150.000,00	150.000,00
-------	---	------------	------------



Lagðist inn á reikning: 0318-26-5105 KB-BANKI Garðaba.

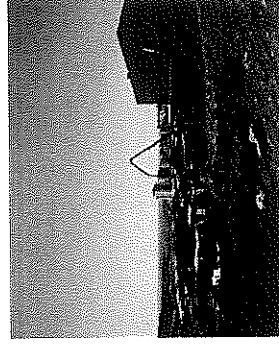
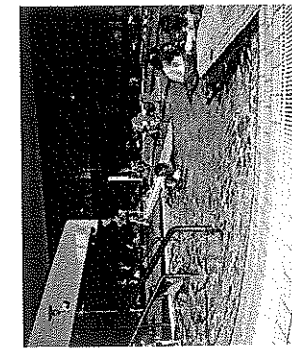
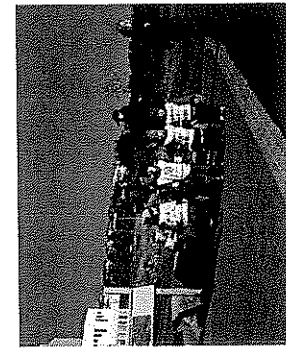
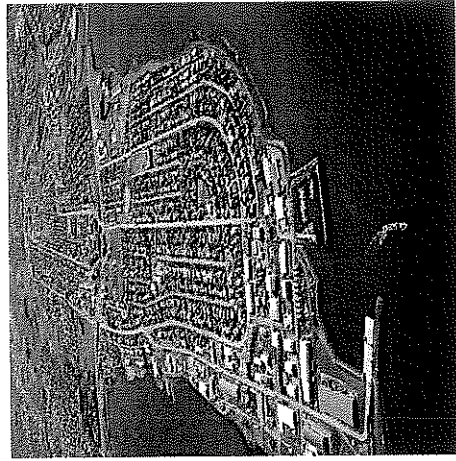
FRJÁLS MIÐLUN EHF. BÚK EGGI 11

Upphæð úttektar	Virðisauka Skattur	Upphæð reiknings
150.000,00	36.750,00	186.750,00

00657

PowerPoint kynning. Fm vann kynninguna m.a. úr gögnum frá Bæjarskipulagi.

# Bara það besta fyrir Kópavogsbúa



## Það sem fjallað verður um

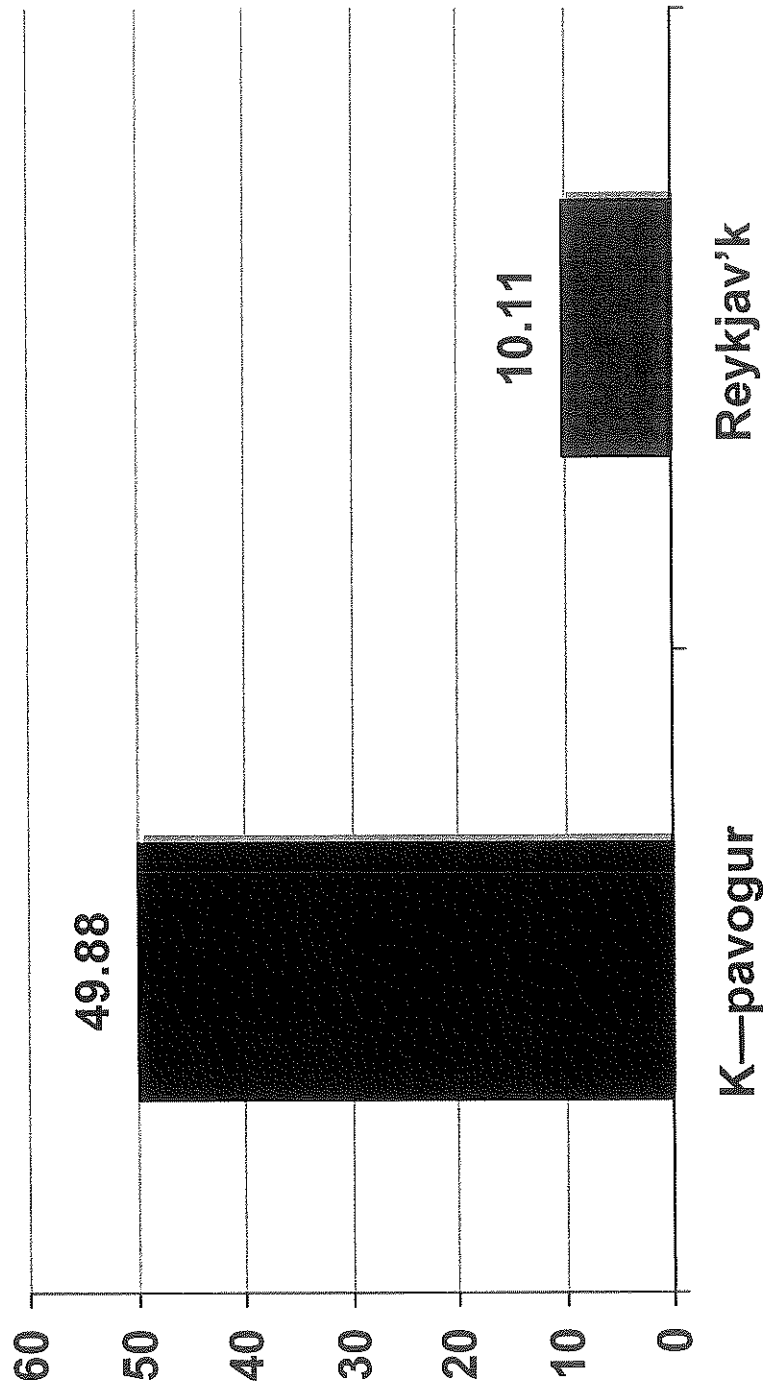
- Íbúapróun og fjármál
- Gustsmálið
- Málefнасamningur 2002
- Kosningastefnuskráin okkar
- Skipulag og framkvæmdir



# Íbúapróun

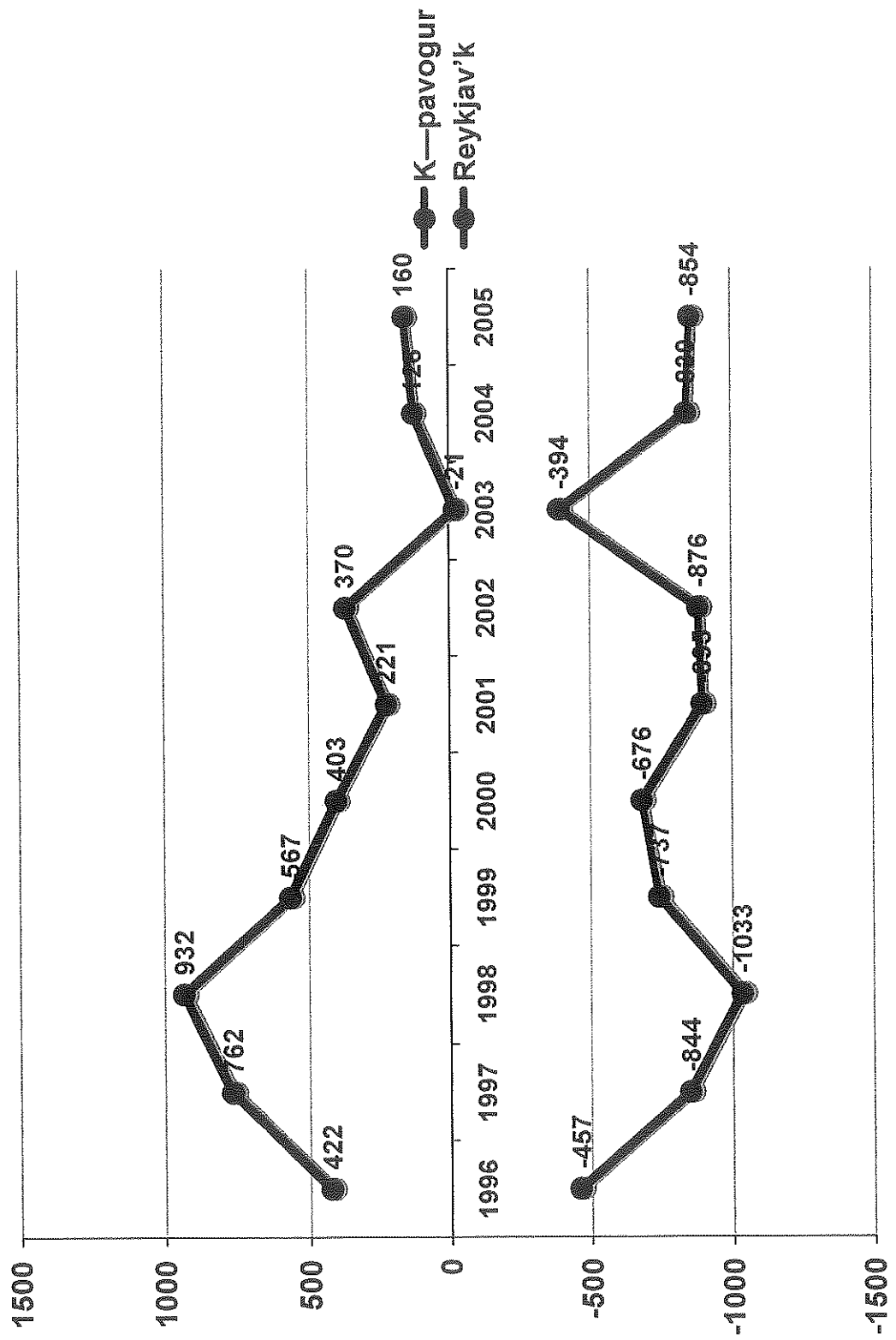
- Síðustu 10 árin er fólksfjölgunin í Kópavogi að meðaltali 4,3% á ári og samtals um nærri 50%.  
Mest var fjölgunin milli ára 1997 og 1998 en þá fjölgaði íbúum um 8,3% í Kópavogi
- Landsmönnum fjölgaði að meðaltali um 1,1% á ári á þessu tímabili.
- 31. des. 2005 eru Kópavogsbúar 26.512
- Spá um íbúafjölda næstu ára:
  - 2006: 29.000 íbúar
  - 2007: 31.000 íbúar
  - 2008: 32.800 íbúar
  - 2009: 34.300 íbúar
  - 2010: 35.800 íbúar

# Fjöldgun íbúa í Kópavogi og Reykjavík





# Búerlaflutningar



# Framtíðin í fjármálum 2006 - 2009

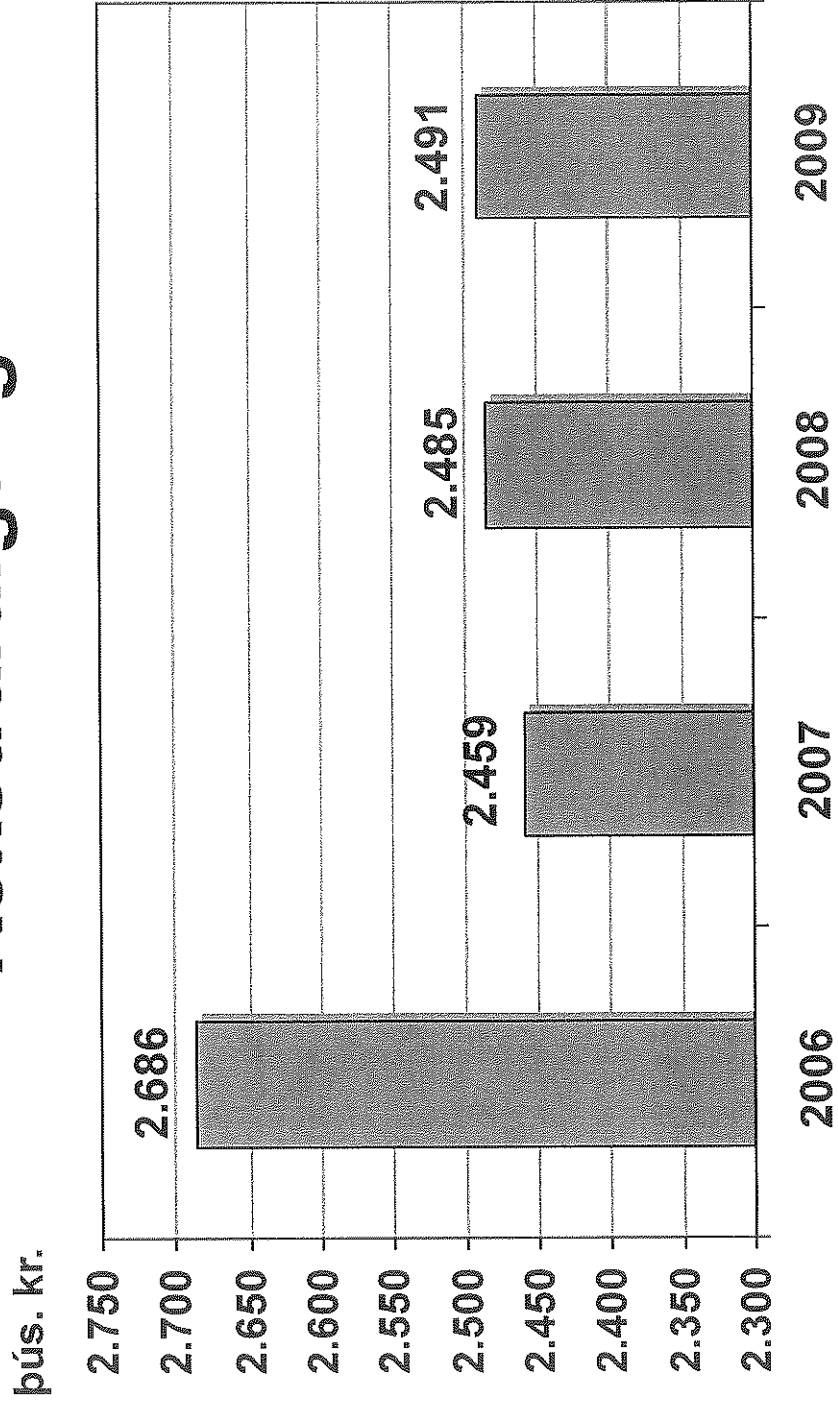


	2006	2007	2008	2009
Rekstrarafgangur Samstæðan	2.686.587.-	2.459.650.-	2.485.065.-	2.491.502.-
Veltufé frá rekstri Samstæðan	2.078.096.-	2.759.650.-	2.985.065.-	3.391.502.-
Heildarskuldir Samstæðan	12.348.109	11.627.094.-	10.727.094.-	9.827.094.-
Eiginfjárhlutfall Samstæðan	49,4%	53,9%	58,6%	61,3%

# Framtíðin í fjármálum



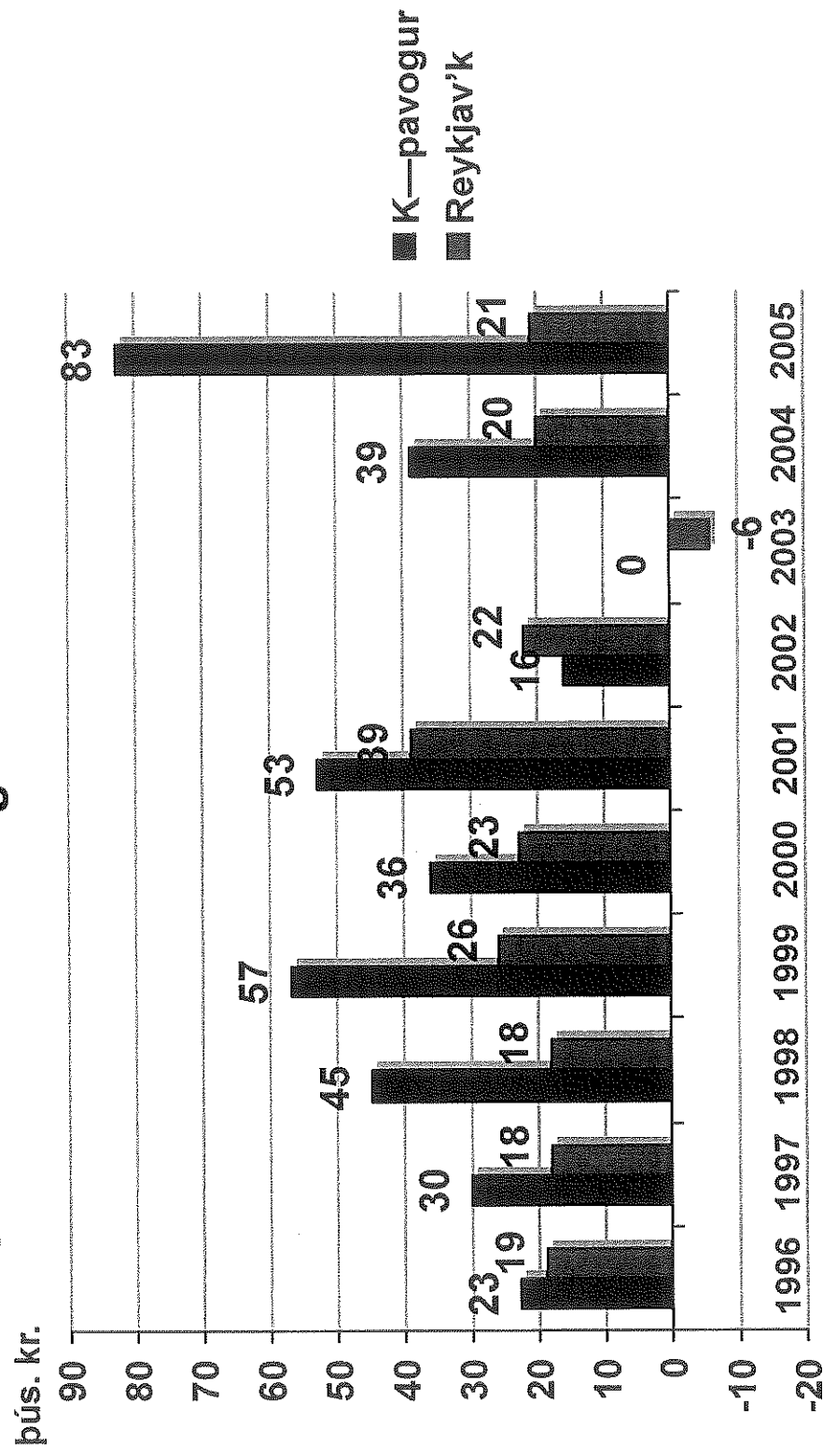
## Rekstrarafgangur



# Framtíðin í fjármálum



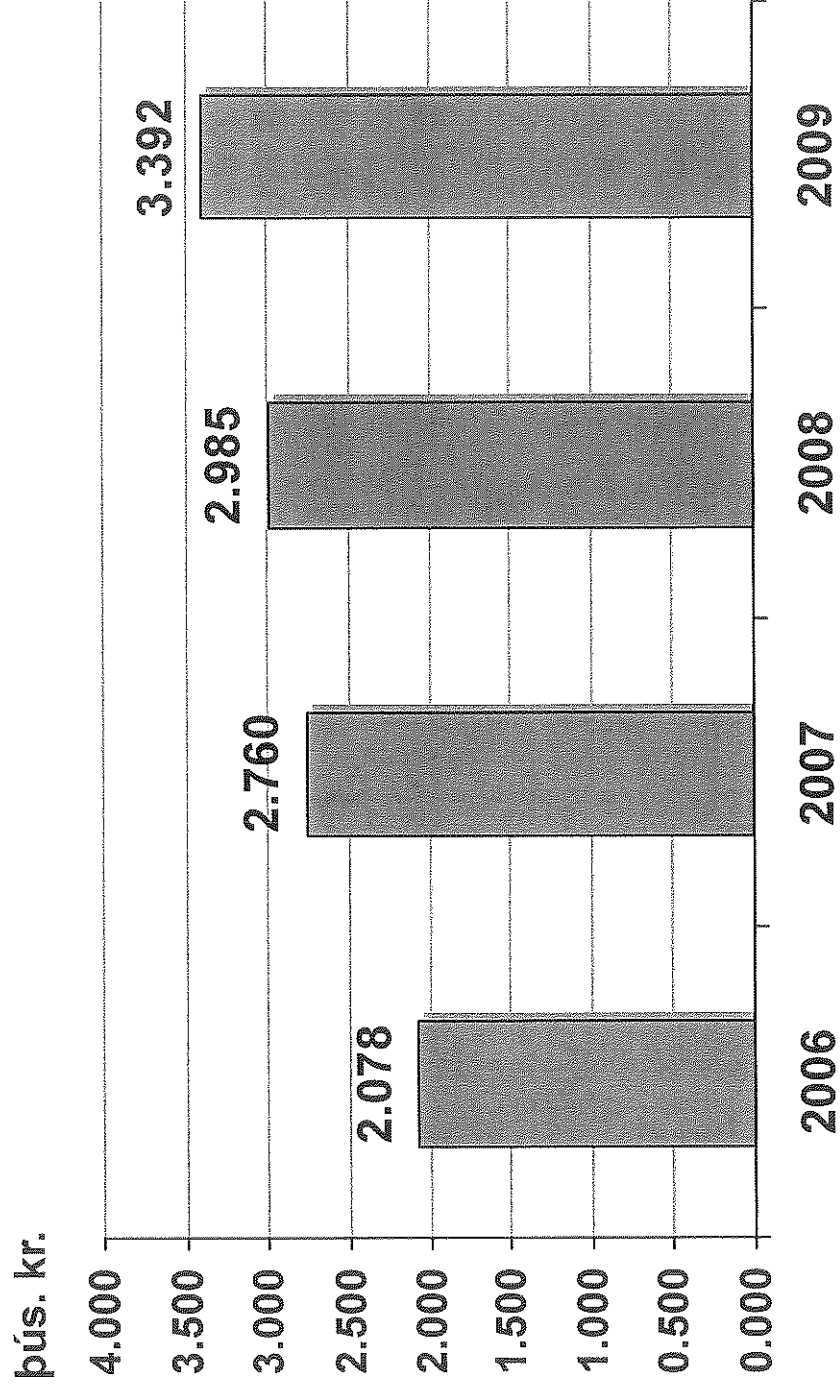
## Samanburður á rekstrarfangi á íbúa í Kópavogi og Reykjavík til uppbyggingar innviða sveitarfélaganna 1996 - 2005



# Framtíðin í fjármálum



## Veltufé frá rekstri

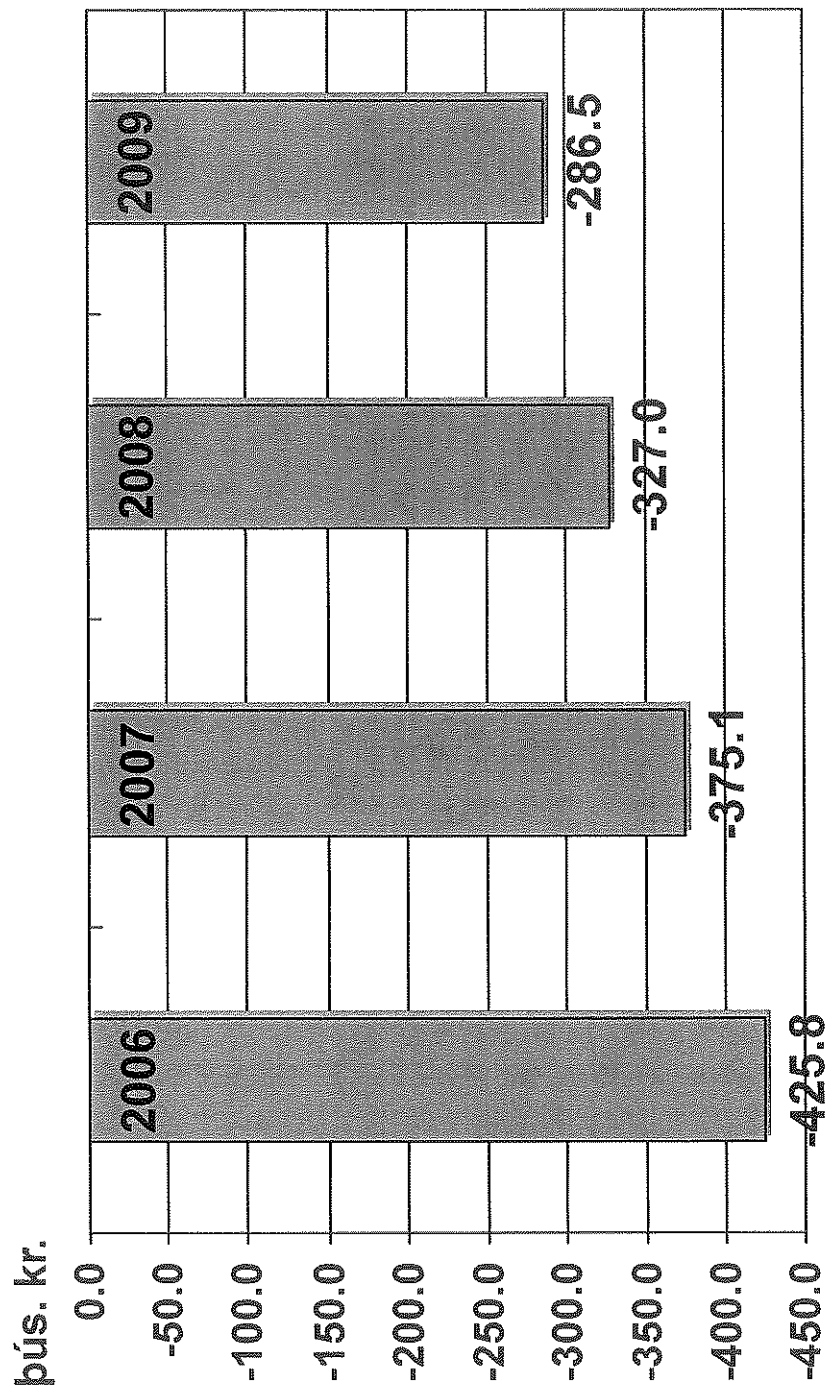




# Framtíðin í fjármálum



## Heildarskuldur á íbúa



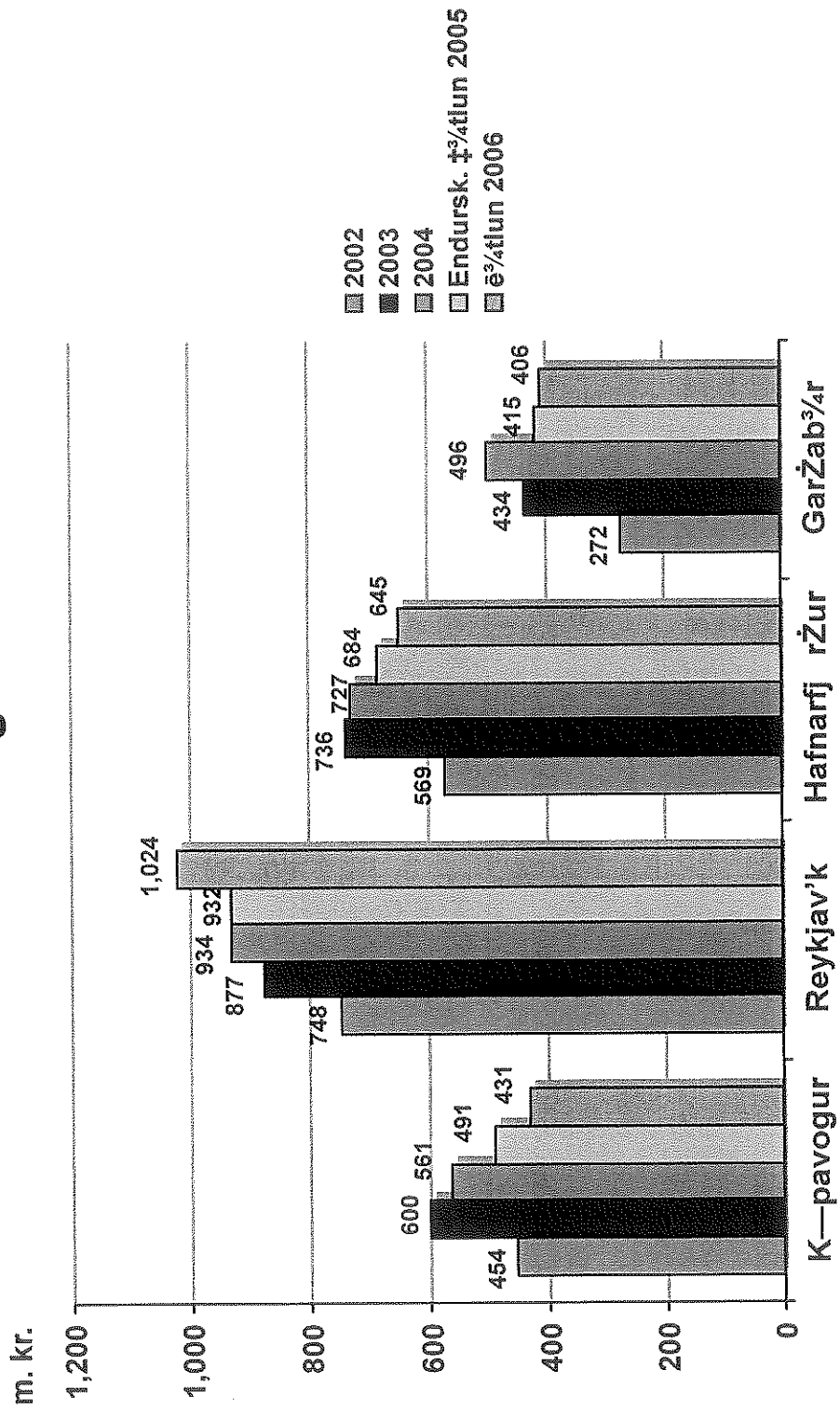


# Samanburður við önnur sveitarfélög - heildarskuldir



## Samstæða A og B hluta

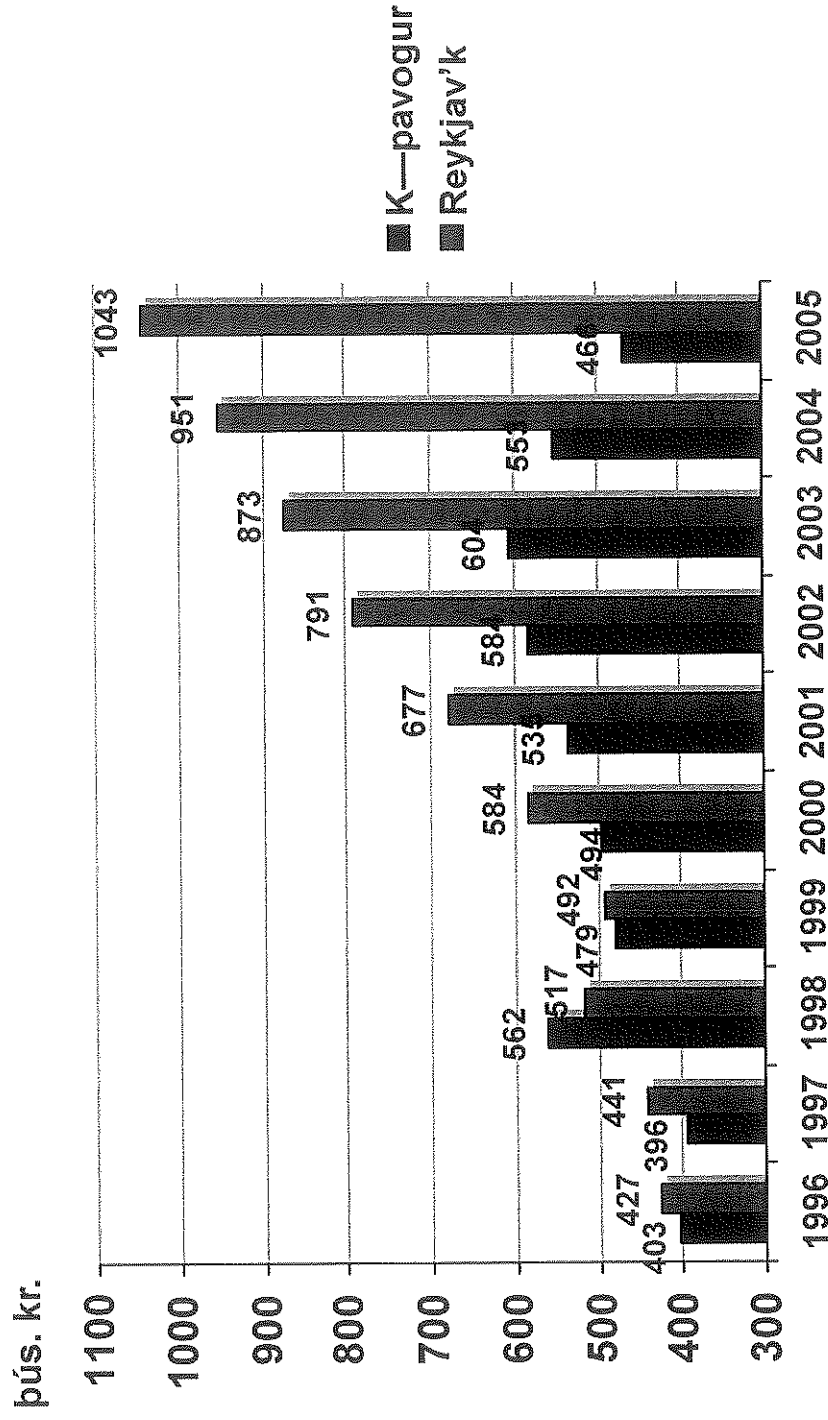
á föstu verðlagi 2005



# Samanburður við önnur sveitarfélög



## Heildarskuldur Reykjavíkur og Kópavogs á íbúa síðastiðinn 10 ár, (þmt. einkaframkv.) á föstu verðlagi 2005

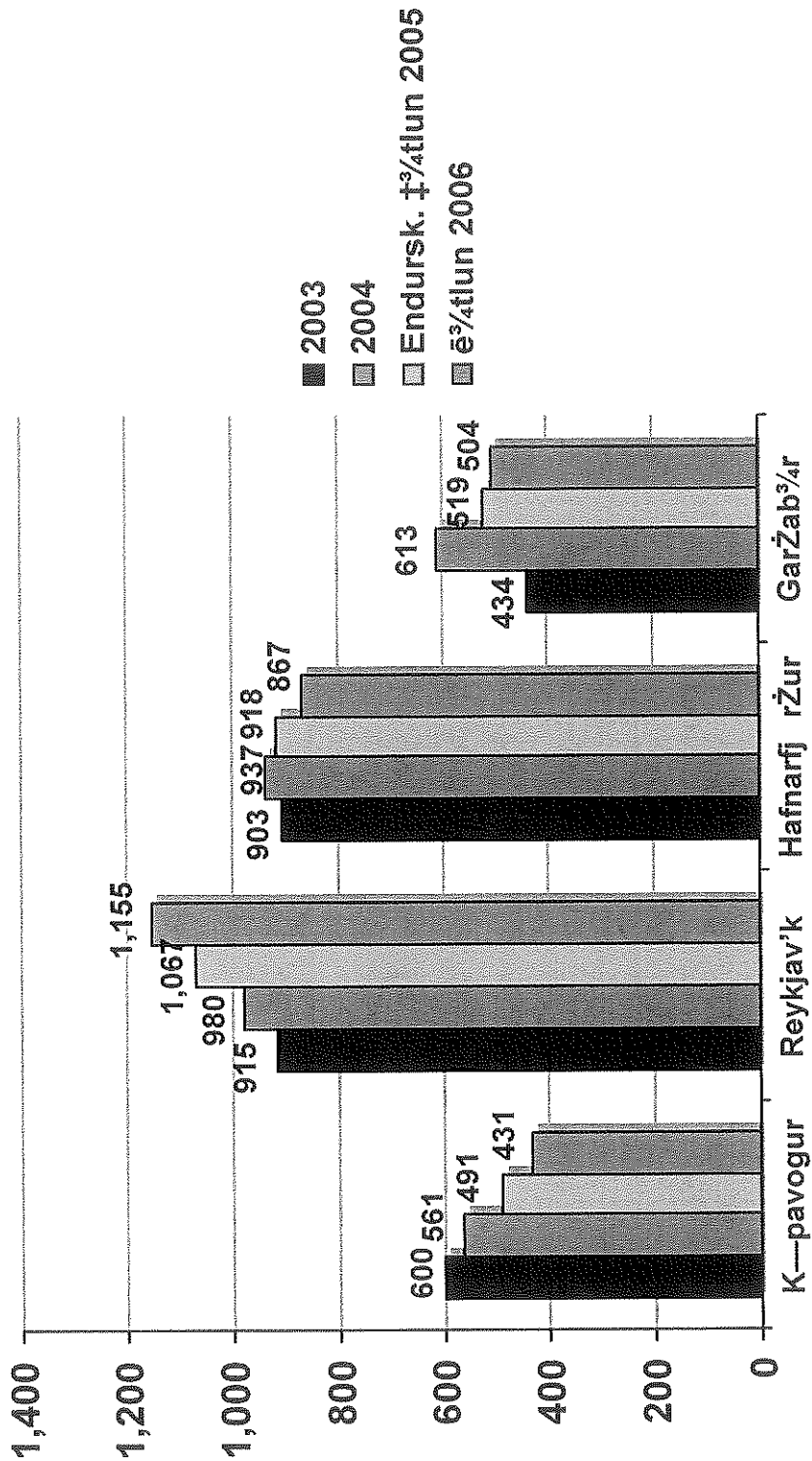


# Samanburður við önnur sveitarfélög



## Heildarskuldur á íbúa

m. kr. (með einkaframkvæmdum)

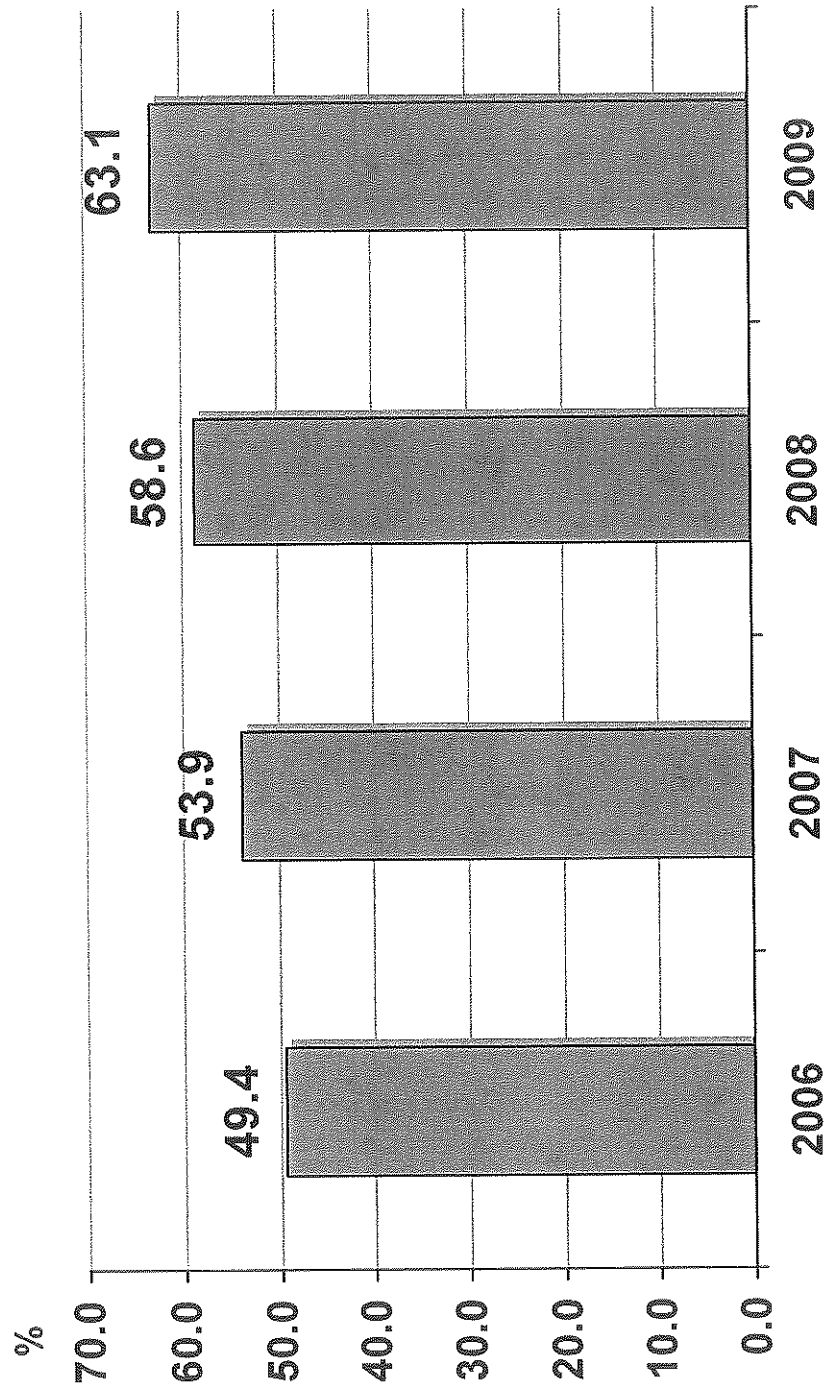


Samstæða A og B hluta á föstu verðlagi 2005

# Framtíðin í fjármálum



## Eiginfjárhlutfall



# Kjarni Gustsmálsins



- Forsaga málsins - uppkaup fjárfesta
- Viljayfirlýsing bæjarstjórnar
- Framkoma Samfylkingarinnar
- Áhrif á rekstur bæjarsjóðs
- Uppbyggingin á Kjóavöllum

# Gustsmálið í tölum



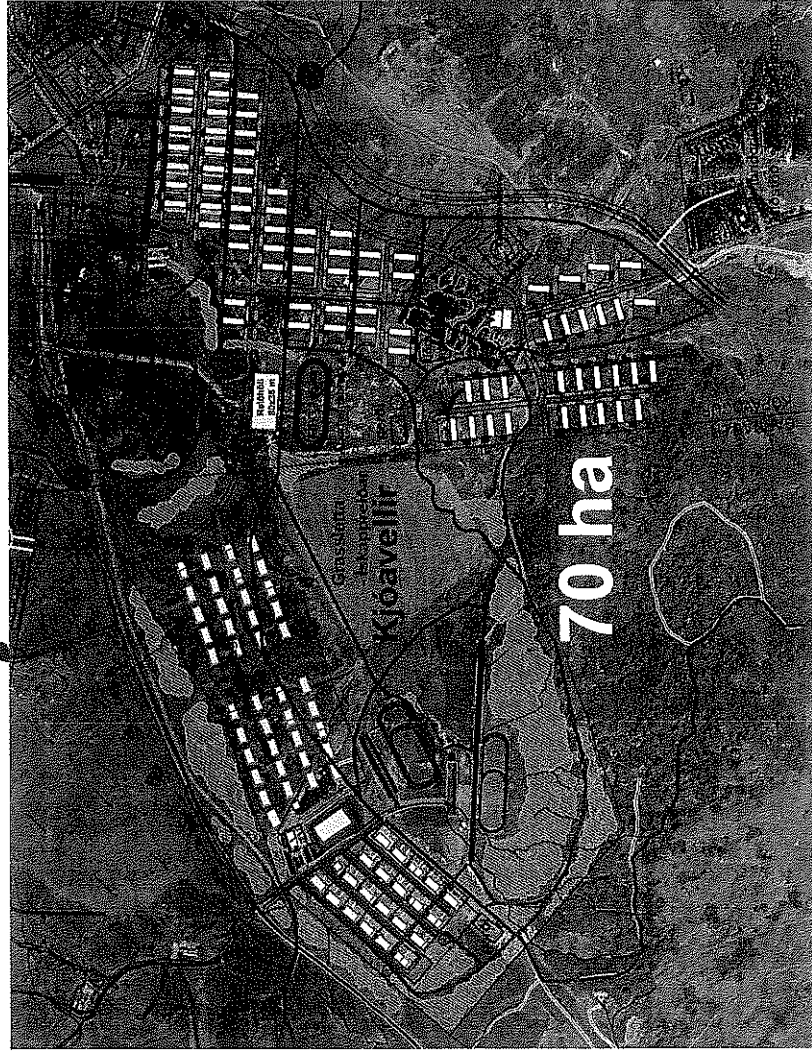
Húsakaup	3.100 milljónir
Flutningur	1.000 milljónir
Gatnagerð og hreinsun	0.500 milljónir
<u>Samtals</u>	<u>4.600 milljónir</u>
<u>Matsverð lands</u>	<u>5.500 - 8.000 milljónir</u>



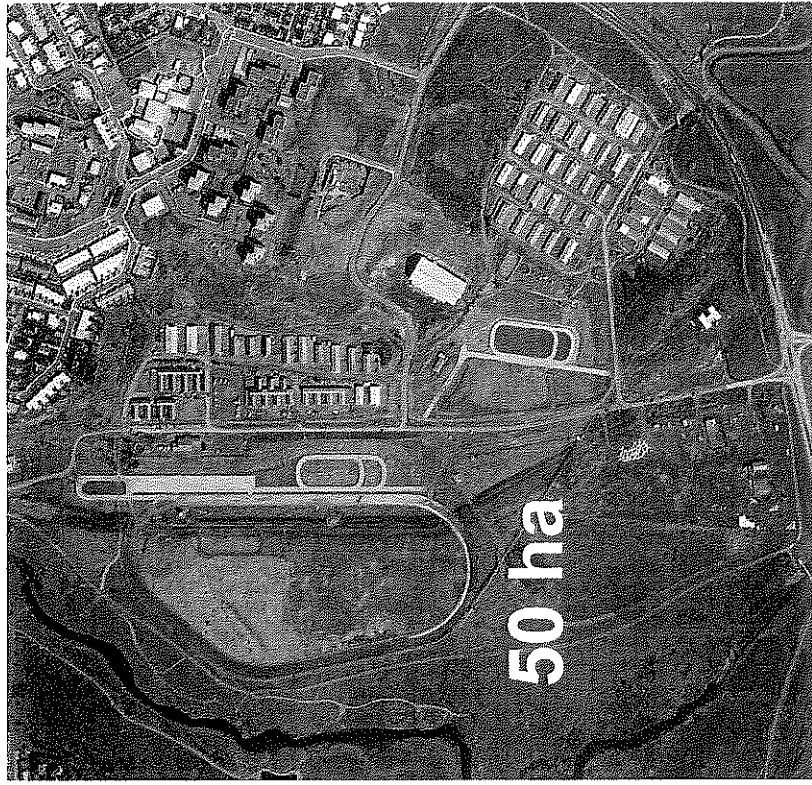
# Kjóavellir - framtíðarsvæði hestamanna



## Kjóavellir

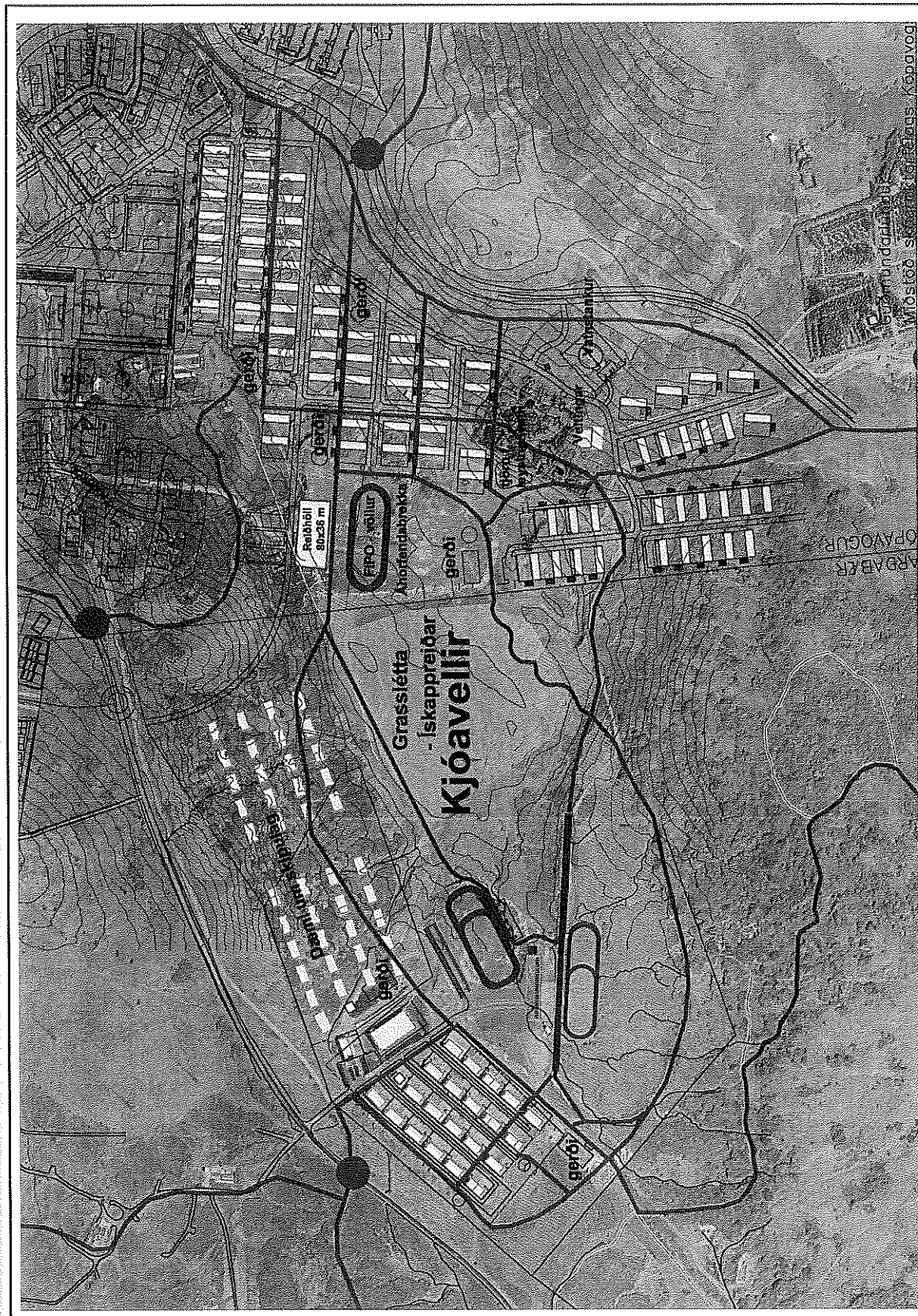


## Fákssvæðið



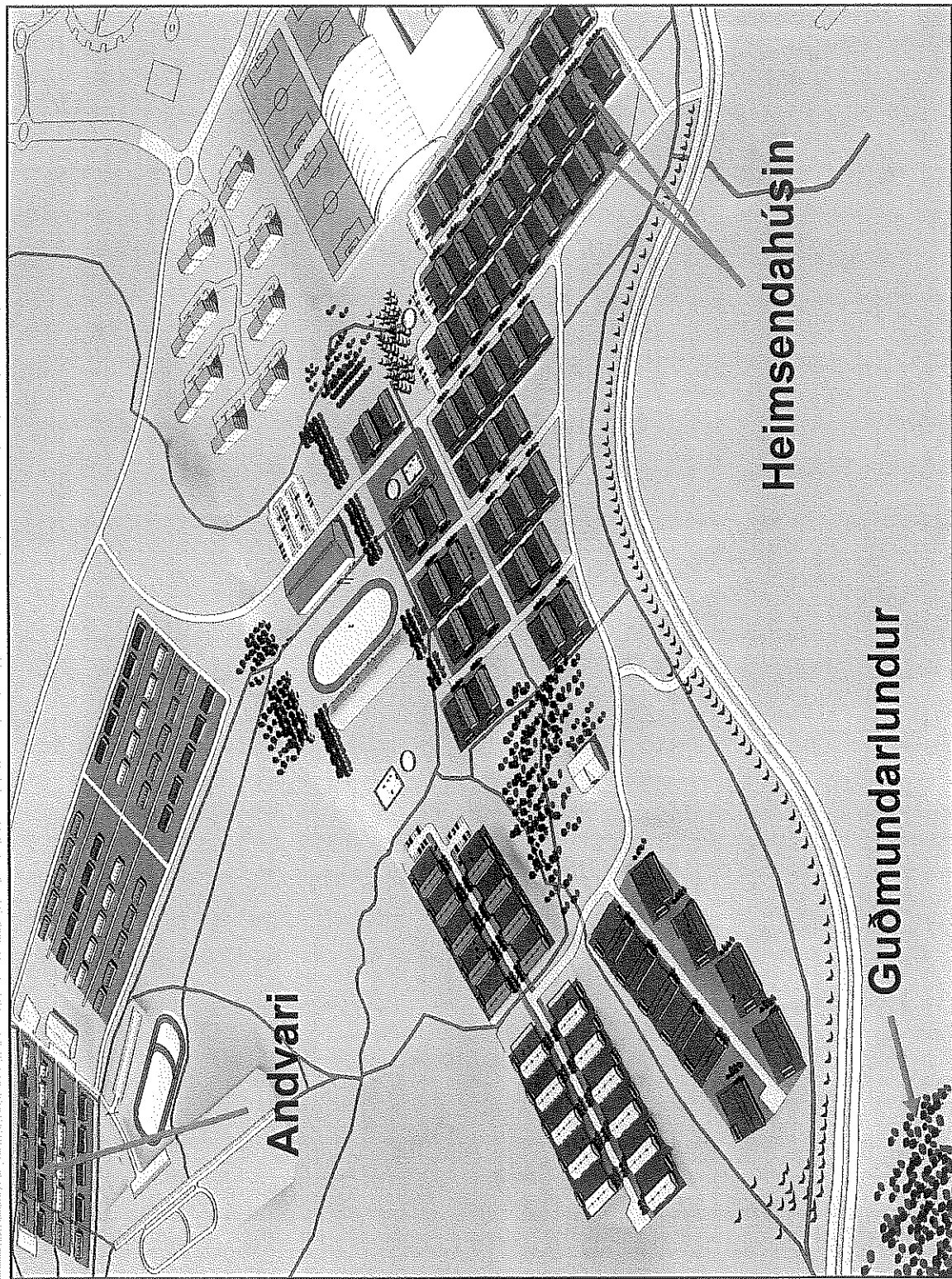
og Viðidalur

# Kjóavellir - framtíðarsvæði hestanna

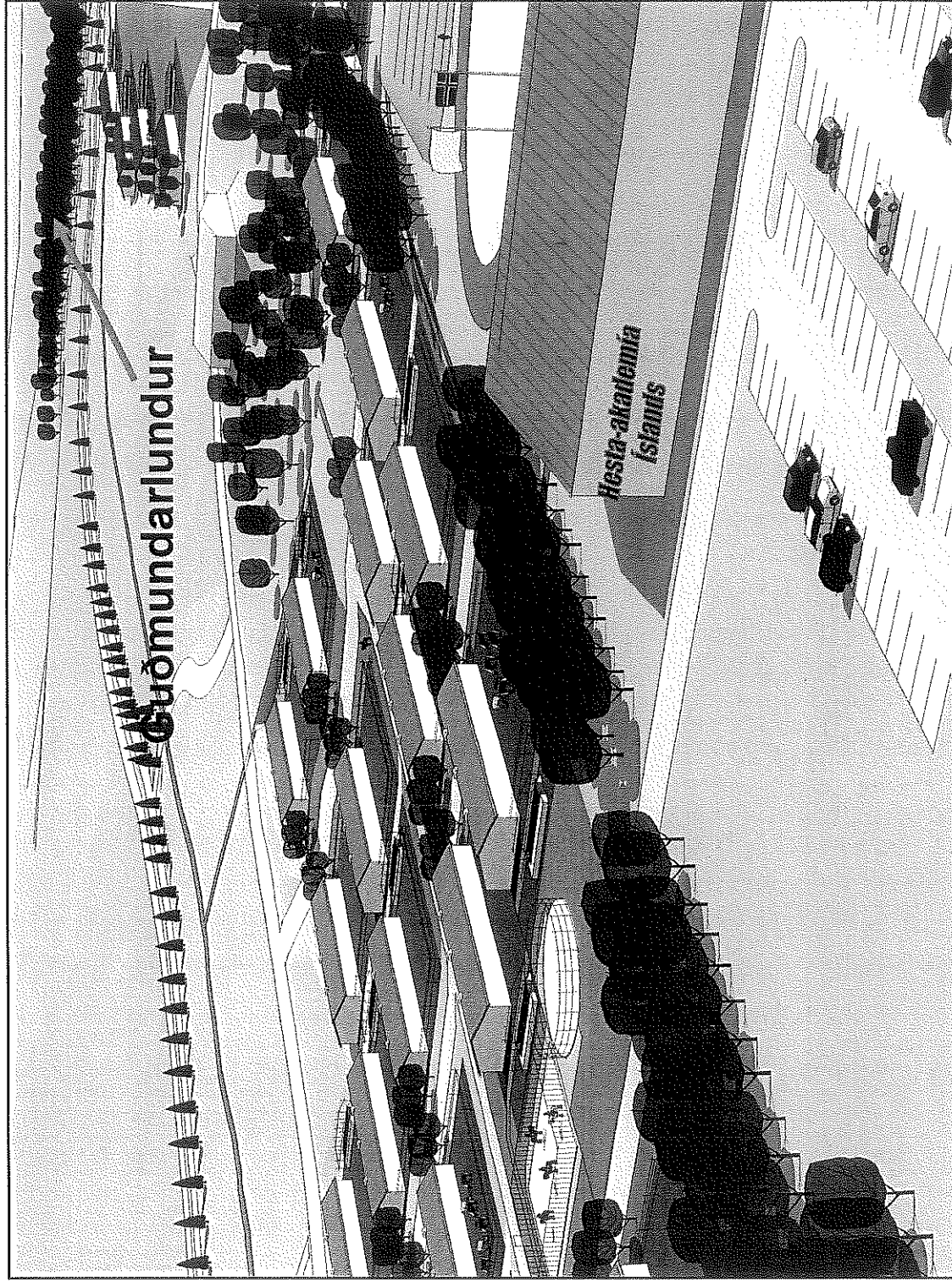




# Kjóavellir - framtíðarsvæði hestanna



# Kjóavellir - framtíðarsvæði hestamanna



# Úr málefнасamningi 5. júní 2002



## I. Grunnskólar

- Sjálfstæði grunnskólanna verði aukið enn frekar
- Allir nemendur í grunnskólunum eigi kost á því að fá
- heitan mat í hádeginu
- Aðstaða dægradvalar við grunnskólana verði gerð fullnægjandi
- Aukin áhersla á þróunarstarf og sérúræði
- Forvarnir í grunnskólum verði eflidar enn frekar
- Lögð verði frekari áhersla á tölvuvæðingu og upplýsingatækni
- Eftt verði samstarf milli grunnskólanna og íþróttafélaganna

# Úr málefнасamningi 5. júní 2002



- ## II. Leikskólar
- Börn eldri en 18 mánaða hafi aðgang að leikskólum
  - Leikskólar fái í auknum mæli sjálfstæðan fjárhag og faglegt sjálfstæði
  - Systkinaafsláttur verði aukinn í leikskólum bæjarins
  - Stefnt verði að því, í samvinnu við ríkisvaldið, að skólaskylda hefjist hjá 5 ára börnum í leikskóla
  - Einkareknir leikskólar verði studdir áfram
  - Ráðgjöf og sérkennsla í leikskólum bæjarins verði eflað
  - EÁframhaldandi aðstoð við fjarnám í leikskólafræðum



# Úr málefnasamningi 5. júní 2002



## III. Æskulýðs- og íþróttamál

- Fjárhagsleg samskipti við íþróttá- og æskulýðsfélög verði endurskoðuð frá grunni
- Komið verði á fjölbreyttri aðstöðu fyrir unglinga á aldrinum 16-20 ára
- Áhorfendaaðstaða á Kópavogsvelli verði endurbætt
- Lokið verði við íþróttamiðstöð í Salahverfi með tveimur sundlaugum, íþróttahúsi, líkamsræktarstöð og íþróttavöllum.
- Lokið verði við búnings- og félagsaðstöðu, grasvelli og gervigrasvöll á íþróttasvæði HK
- Lokið verði við frágang á íþróttasvæði Breiðabliks
- Búningssklefar við Sundlaug Kópavogs byggðir
- Leitað verði eftir samstarfi við Reykjavíkurborg um uppbyggingu hverfissundlaugar og fjölskyldugarðs í Fossvogsdal.

# Úr málefnasamningi 5. júní 2002



## IV. Umhverfis- og skipulagsmál

- Vatnsendasvæðið verði áfram deiliskipulagt
- Áfram verði nægjanlegt framboð á byggingarlóðum
- Hafnarsvæðið verði endurskipulagt
- Unnið verði eftir Staðardagskrá 21
- Endurbótum á miðbæjarsvæðinu verði hrundið í framkvæmd
- Skipulag í eldri hverfum bæjarins verði endurskoðað
- Aukið samráð við íbúa bæjarins m.a. með íbúabingum
- Áhersla lögð á endurgerð og lýsingu göngustíga í eldri hverfum bæjarins
- Aukin áhersla á trjárækt í bænum

# Úr málefнасamningi 5. júní 2002



## V. Aðrar framkvæmdir

- Byggingu Salaskóla lokið
- Hafin verði bygging skóla í Vatnsenda
- Áfram verði unnið að fegrun og frágangi umhverfis eldri grunnskóla bæjarins
- Bætt aðstaða dægradvalar við grunnskóla bæjarins
- Kannaðir möguleikar á stækkun eldri leikskóla
- Byggður nýr leikskóli í Vatnsendahverfi
- Byggt verði við Snælands- og Hjallaskóla
- Byggt verði við MK árið 2003
- Unnið að því í samstarfi við hagsmunaaðila að koma á háhraðatengingum í allan bæinn

# Úr málefnsamningi 5. júní 2002



## VI. Málefni aldraðra og fatlaðra

- Nýtt samþýli aldraðra í Salahverfi verði tekið í notkun 2003
- Sunnuhlíðarsvæðið skipulagt með þarfir eldri borgara í huga í bland við nýja íbúabyggð og opin svæði
- Stefnt verði að byggingu hjúkrunarheimilis og þjónustuíbúða fyrir aldraða í Vatnsendahverfi í samstarfi við fagaðila og ríkisvaldið
- Áframhaldandi stuðningur við félagsstarf aldraðra
- Stuðlað verði að auknu framboði leiguíbúða í bænum
- Heilsugæslustöðin á Hamraborgarsvæðinu flytjist í nýtt húsnæði.
- Skipulag taki áfram mið af þörfum fatlaðra og samráð haft við samtök þeirra vegna gagnagerðar, bygginga og annarra framkvæmda



# Úr málefñasamningi 5. júní 2002



## VII. Listir og menning

- Eftt verði til árlegra menningardaga í Kópavogi
- Tengsl menningarstofnana verði eflð
- Lokið verði við gerð bílastæða við Menningarmiðstöðina
- Umhverfi Gerðarsafns og Menningarmiðstöðvar verði skipulagt og framkvæmdum við það lokið á kjörtímabilinu
- Áframhaldandi stuðningur við blómstrandi menningarlíf bæjarins

# Úr málefнасamningi 5. júní 2002



## VIII. Atvinnumál

- Áframhaldandi framboð á lóðum fyrir atvinnustarfsemi
- Ráðstefnu- og sýningahald verði eft
- Unnin verði stefnumótun í ferðaþjónustu m.a. með tilliti til Vatnsenda
- Samstarf við atvinnulífið um uppbyggingu þekkingarmiðstöðvar

# Úr málefnasamningi 5. júní 2002



## IX. Stjórnsýsla og fjármál

- Fasteignagjöld verði lækkuð með lækkun vatnsskatts
- Áframhaldandi aðhalds verði gætt í fjármálum og rekstri bæjarins
- Stjórnskipulag og skipurit Kópavogsbæjar verði tekið til endurskoðunar

# Frankvæmdaáætlun 2007 - 2009



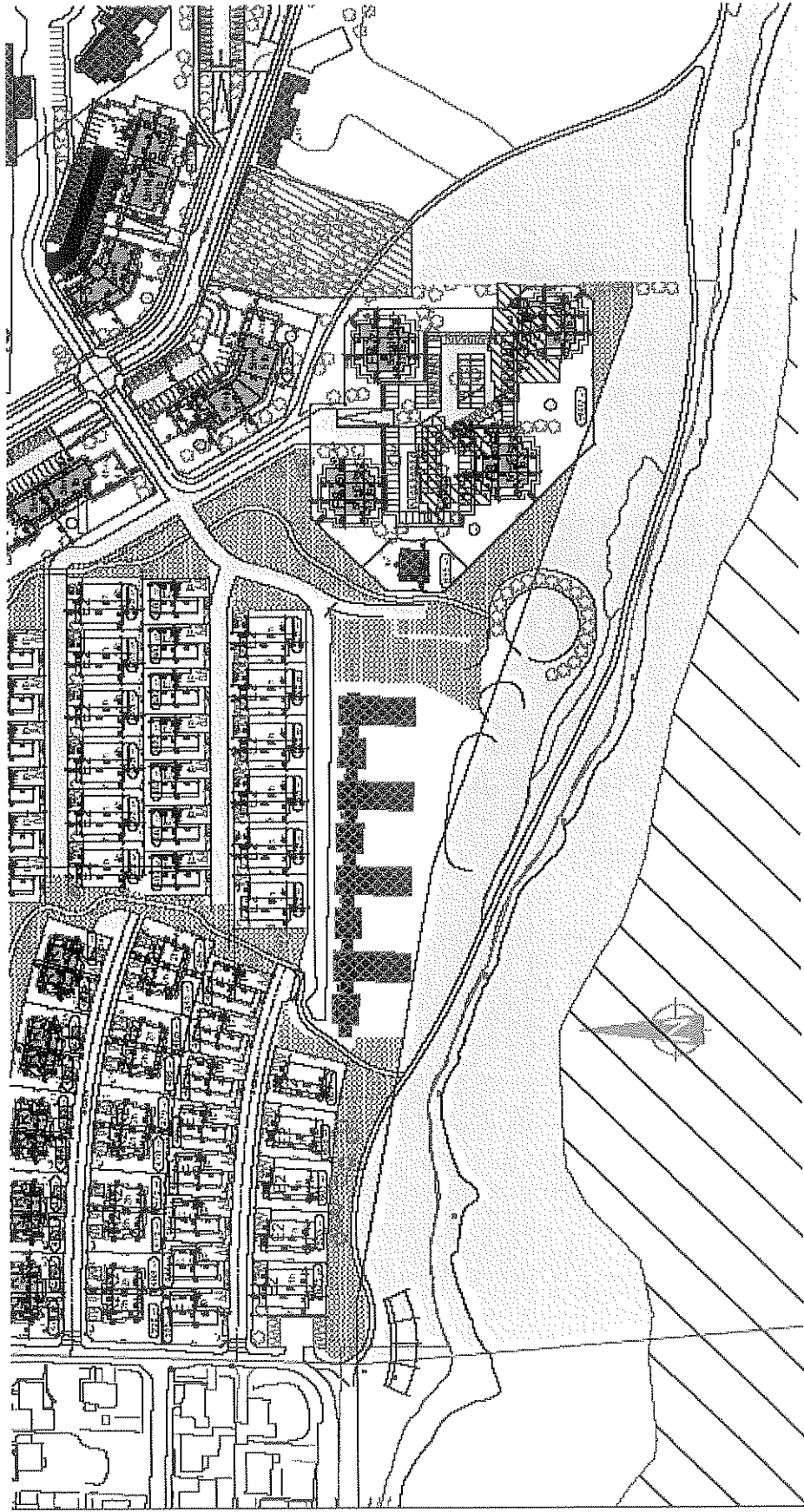
Félagspjónusta & aldraðir.....	180	180	180
<b>Grunnskólar:</b>			
Hvarf.....	300	200	
Kórar.....	350	250	
Digranesskóli.....	100	100	200
Skólalóðir.....	30	30	30
Ótilgreindar viðbætur, lagfæringar.....			250
<b>Leikskólar:</b>			
Þing.....	200		
Kórar 2.....		230	
Hvarf.....			230
Stækkun leikskóla.....	50	50	
<b>Framhaldsskóli.....</b>		100	200

# Frankvæmdaáætlun 2007 - 2009



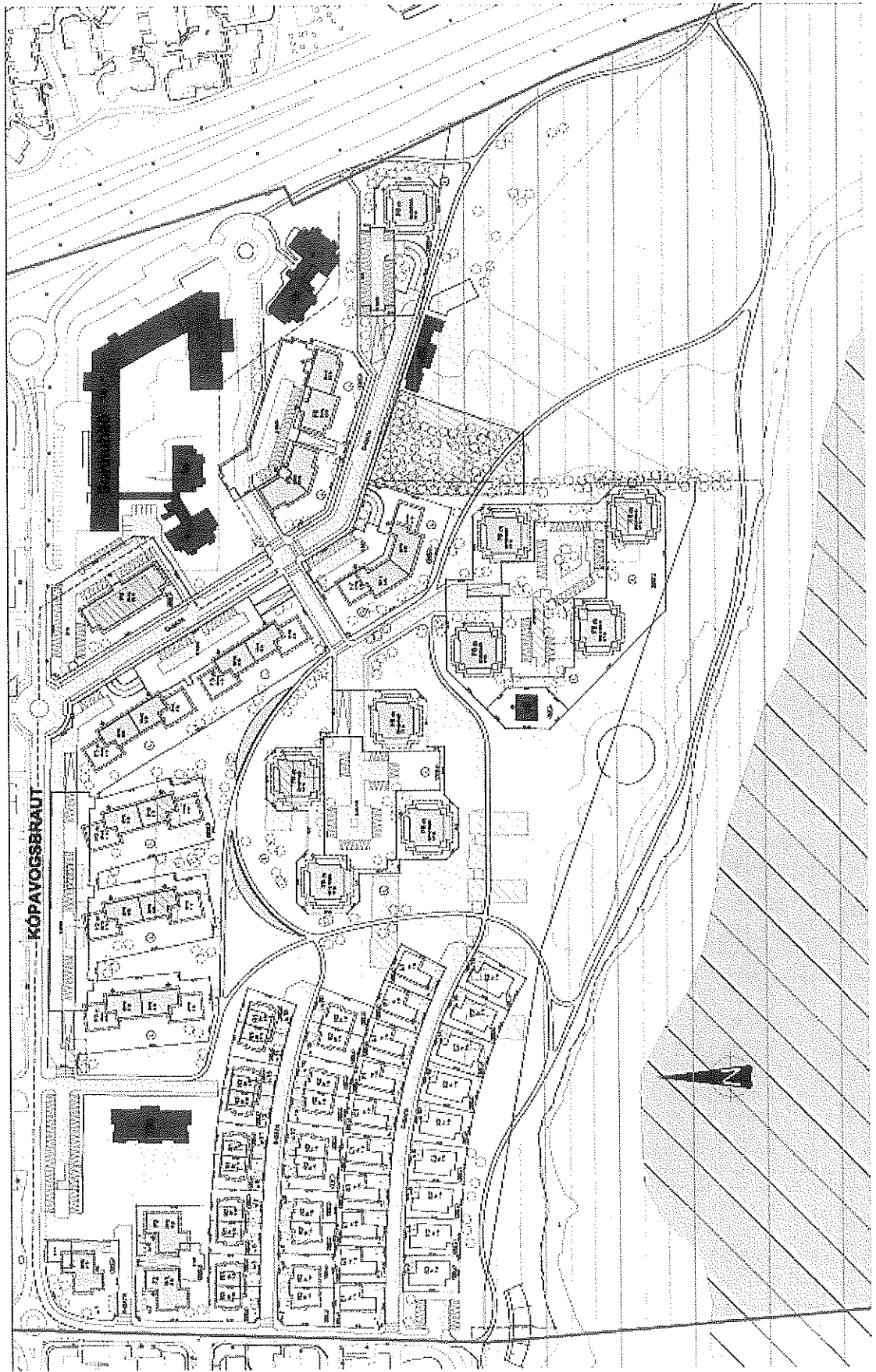
Íþróttamannvirki:				
Íþróttamannvirki Vatnsenda / Knattþús.....	550	100	0	
Gervigrasvellir.....	40	40	40	
HK Íþróttahús.....	300	300	0	
Lóðir og lendur.....	500	500	500	
Stúka.....	100	0	0	
Annað.....	100	100	100	
<b>Menning</b>				
Bókasafn og fl. Vatnsenda.....	50	50	50	
Ýmis verkefni.....	200	200		
<b>Gatnagerð:</b>				
Gatnagerðar- og yfirtökugjöld.....	-1.500	-1.000	-500	
Nýjar götur.....	600	600	600	
Gamlar götur, plön, stígar og fl.....	100	100	100	
Hamraborg, endurnýjun miðbæjar.....	120	50	50	
<b>Vatnsveita.....</b>	<b>150</b>	<b>150</b>	<b>150</b>	
<b>Holræsi.....</b>	<b>100</b>	<b>100</b>	<b>100</b>	

# Kópavogstún





# Kópavogstún



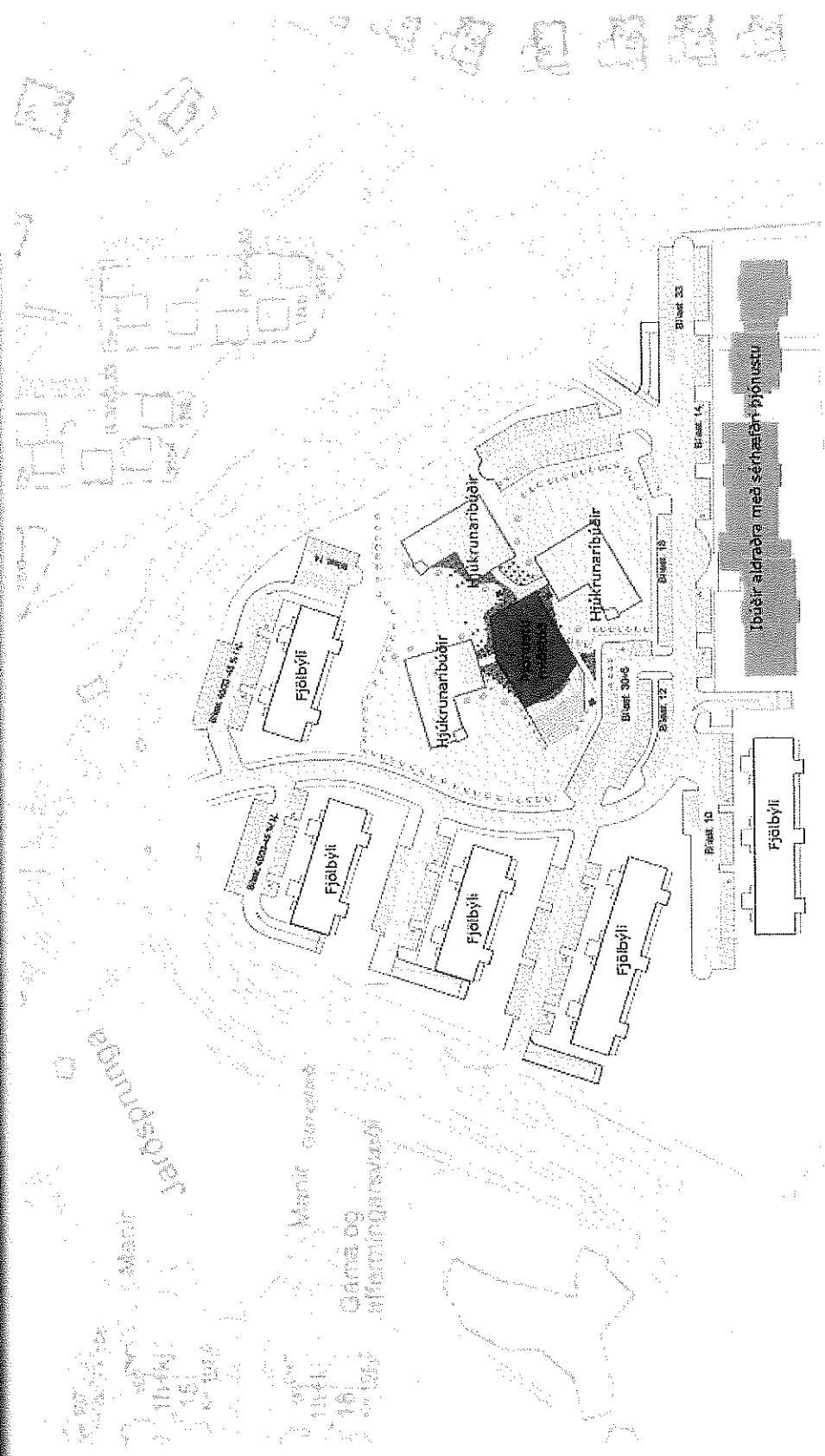








# Byggingarsvæði DAS



Fjarsvæði A  
Grannsvæði  
170

Svæði DAS  
ca 4.5 ha

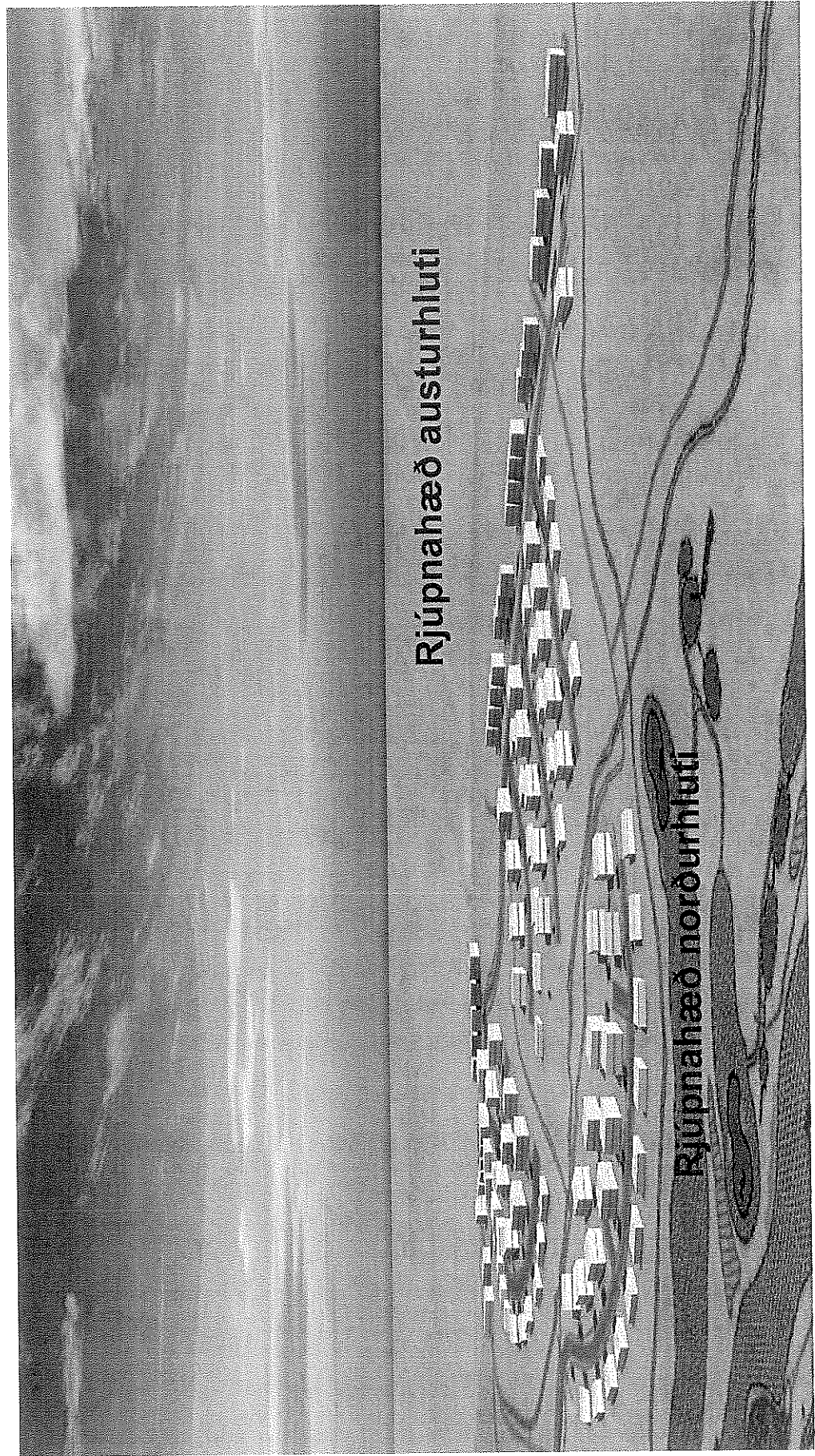


Afstöðumynd

# Rjúpnahæð norður- og austurhluti



# Rjúpnahæð austur- og norðurhluti



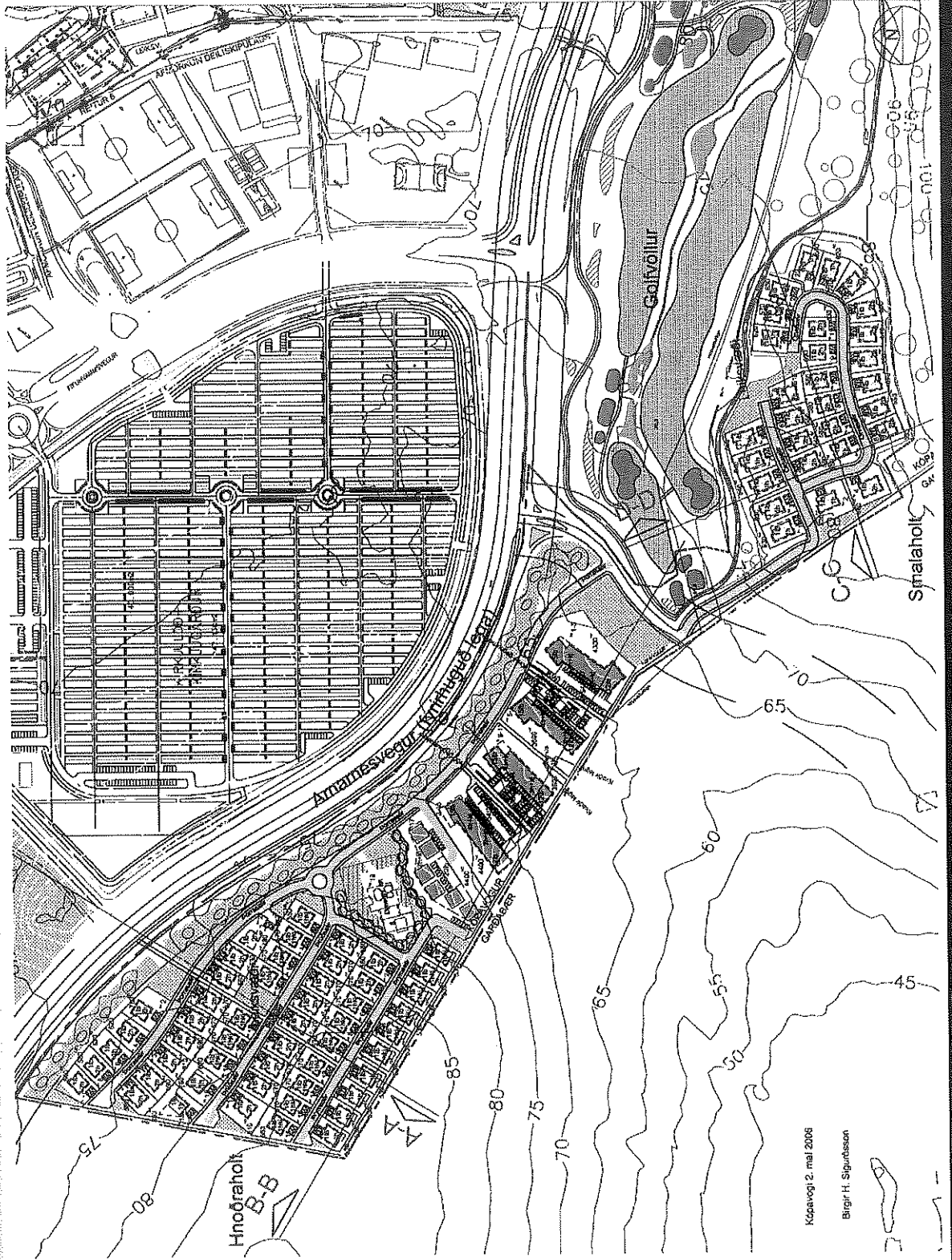
Rjúpnahæð austurhluti

Rjúpnahæð norðurhluti





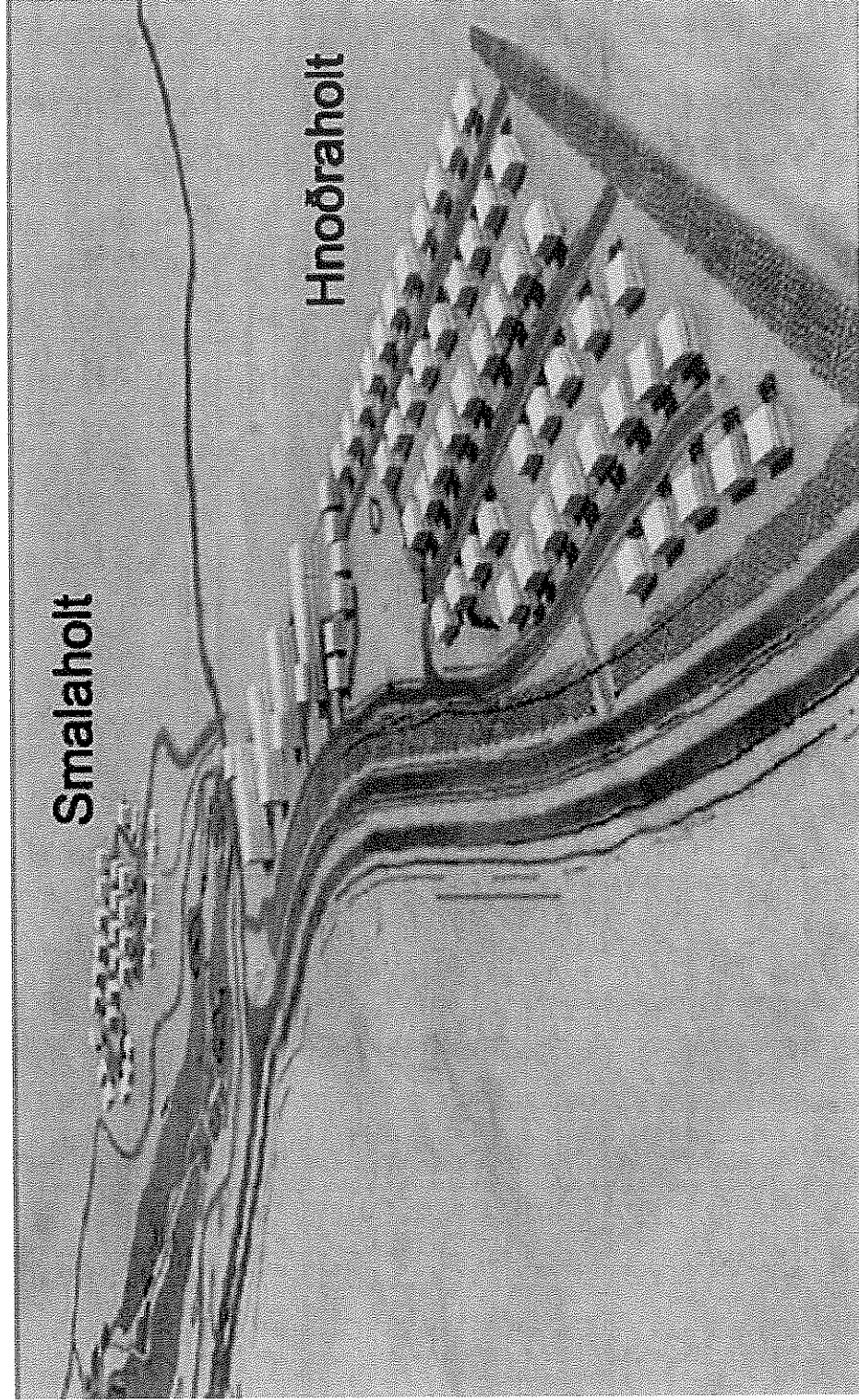
# Hnoðraholt - Smalaholt



Kaupvegi 2. maí 2006

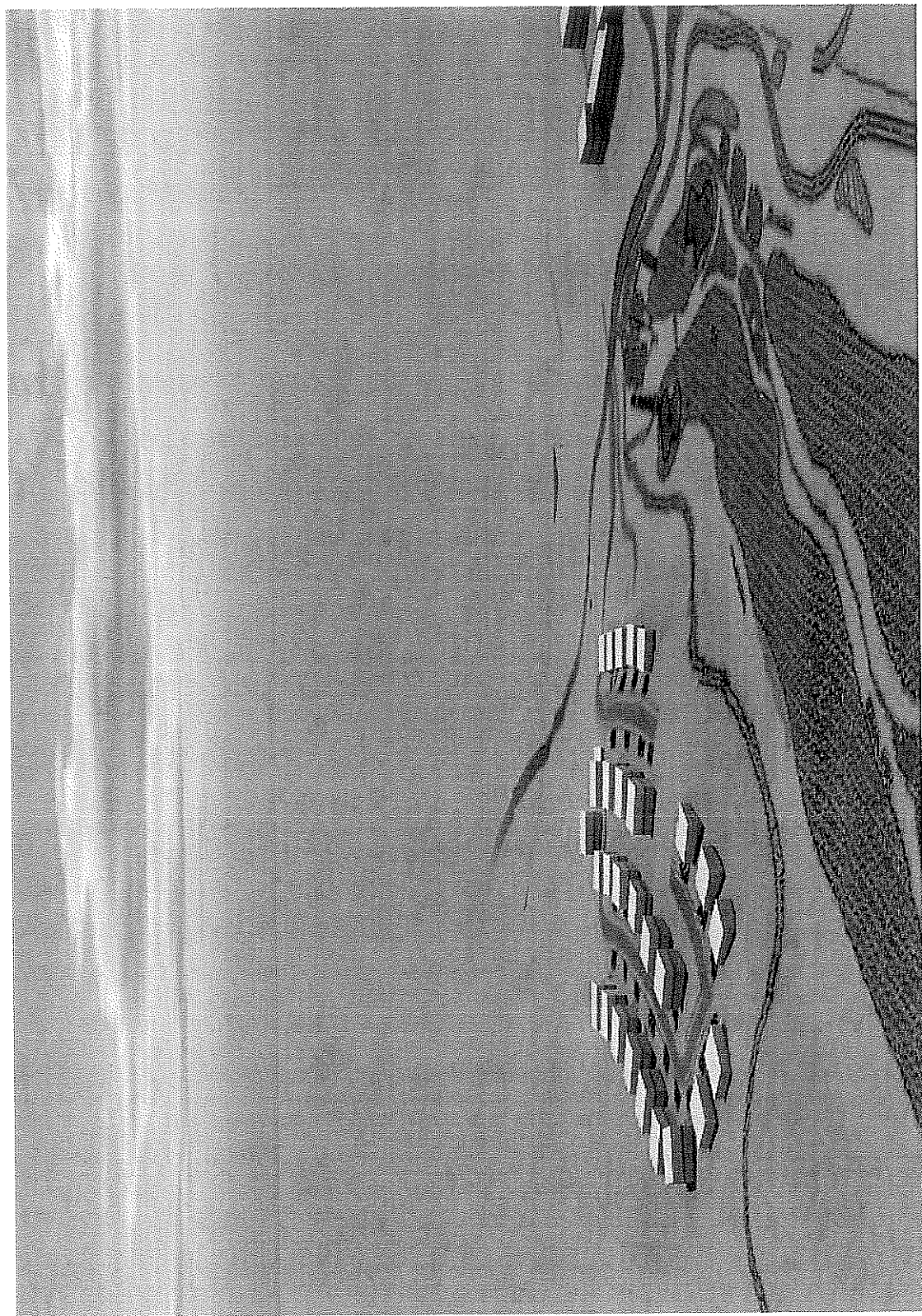
Birgir H. Sigurðsson

# Hnoðraholt - Smalaholt

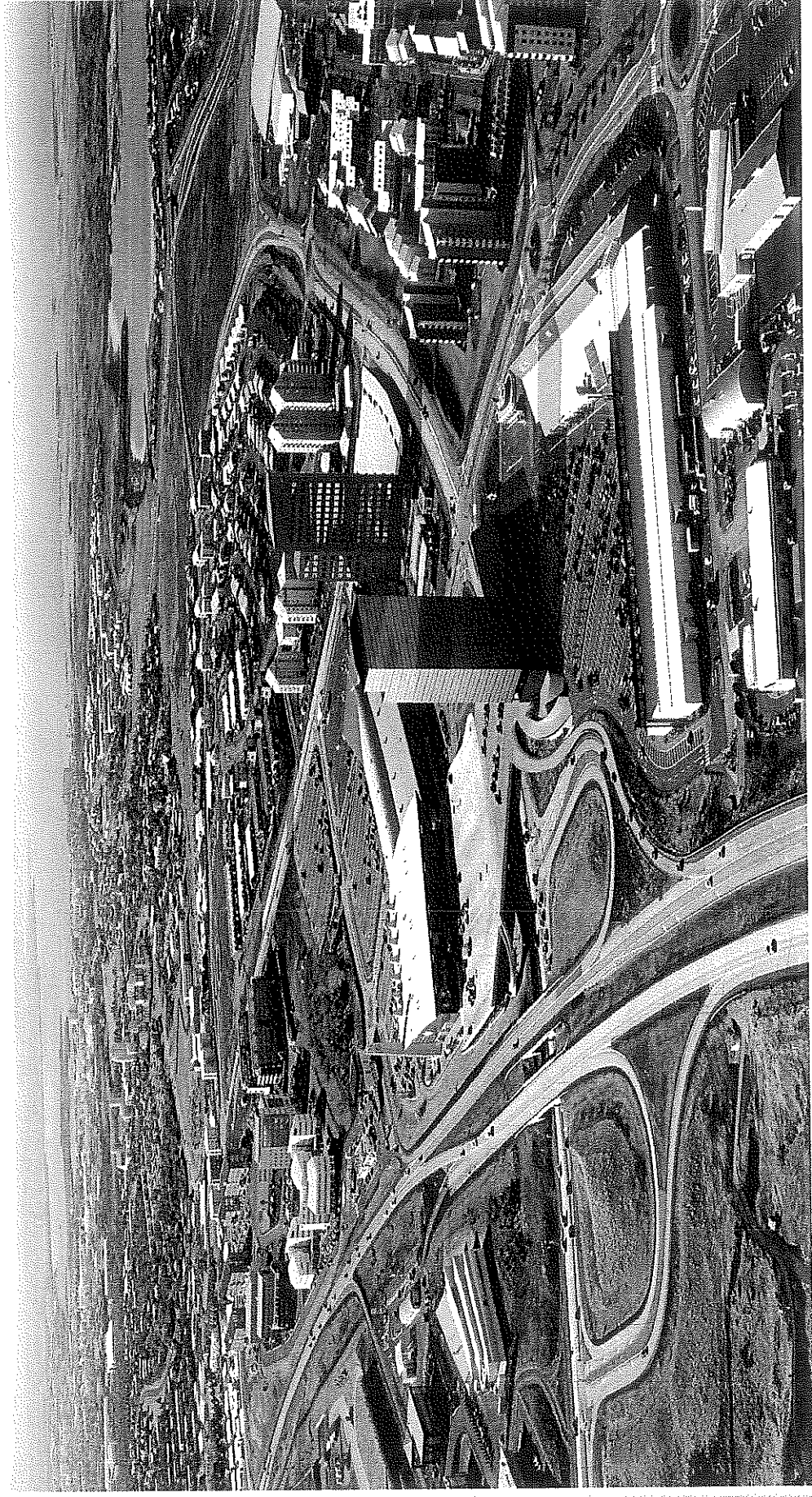




# Smalaholt séð frá gollfveli

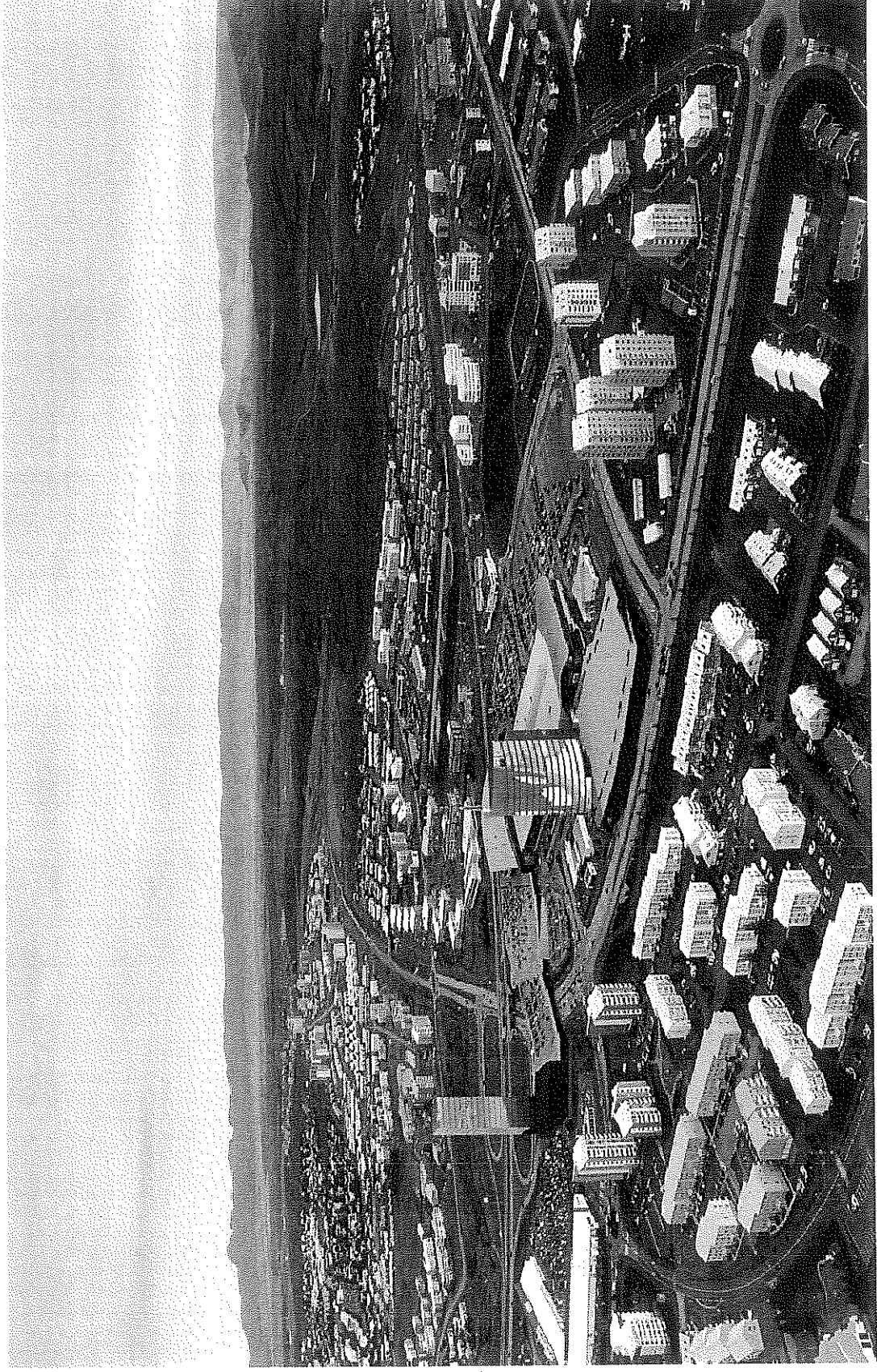


# Turn Rúmfatalagersins og tenging við bílastæði Smáralindar



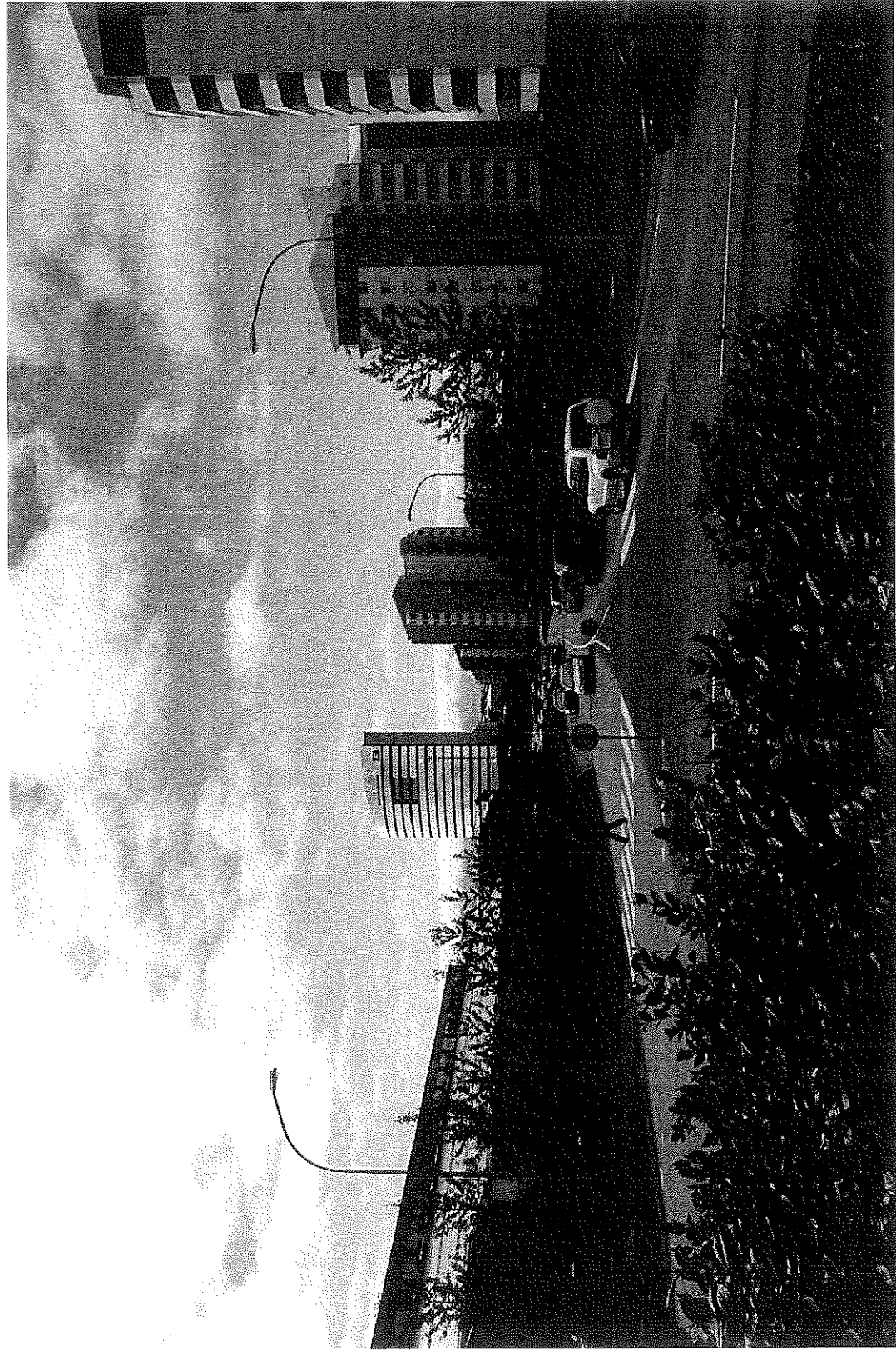


# Turn Rúmfatalagersins og tenging við bílastæði Smáralindar

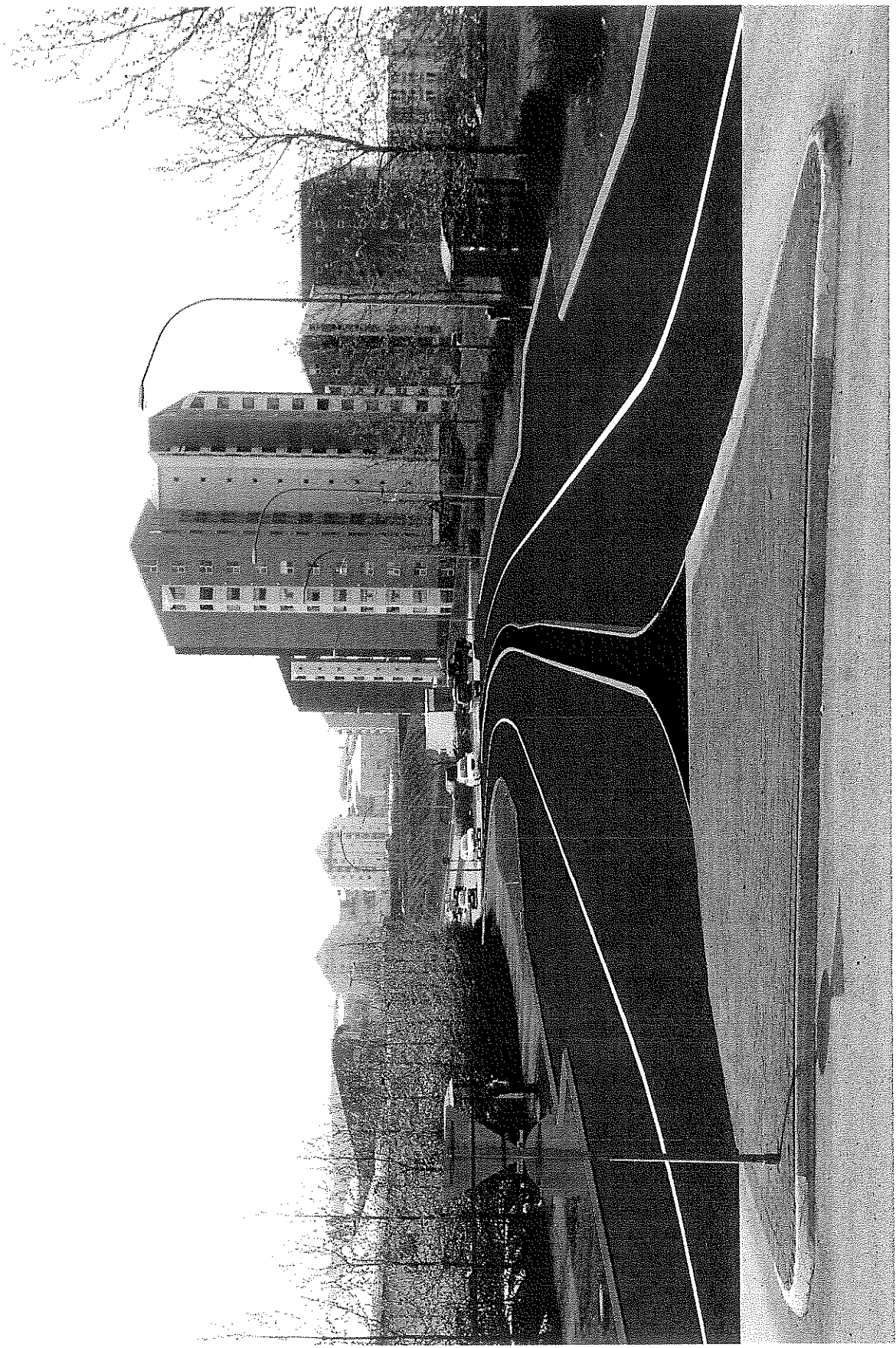




# Turn Rúmfatalagersins og tenging við bílastæði Smáralindar

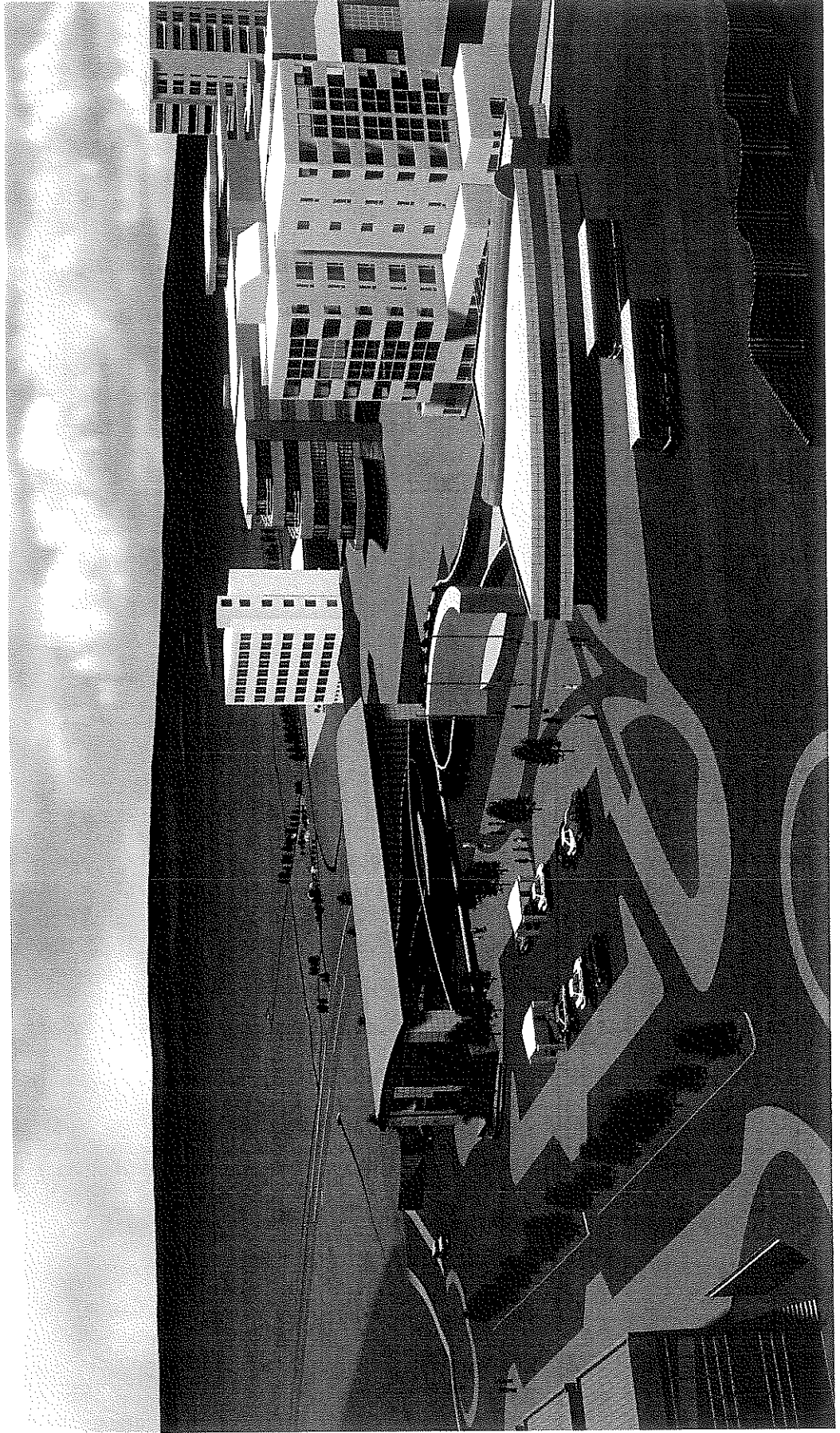


# Tvöföldun Dalvegjar



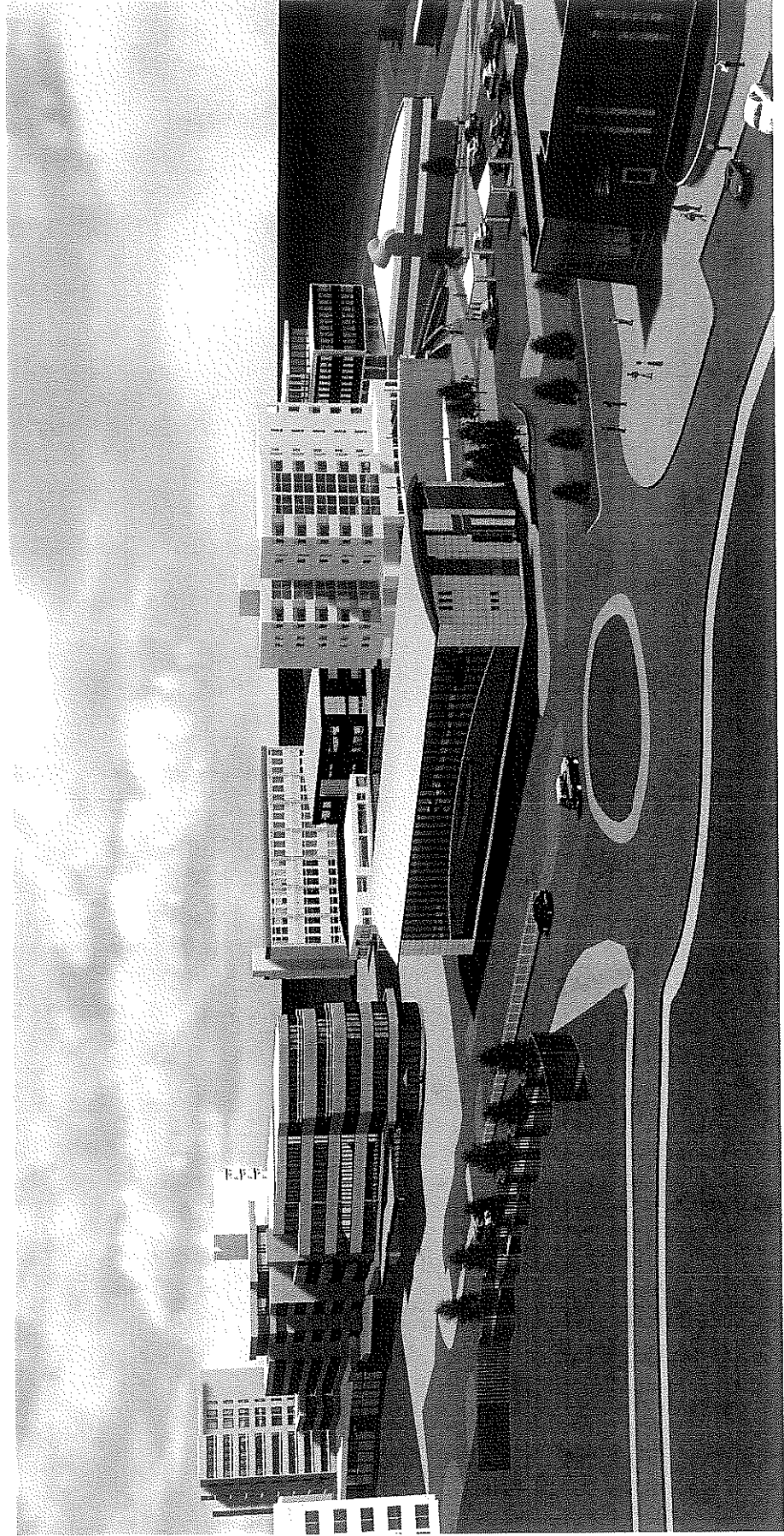


# Miðbærinn



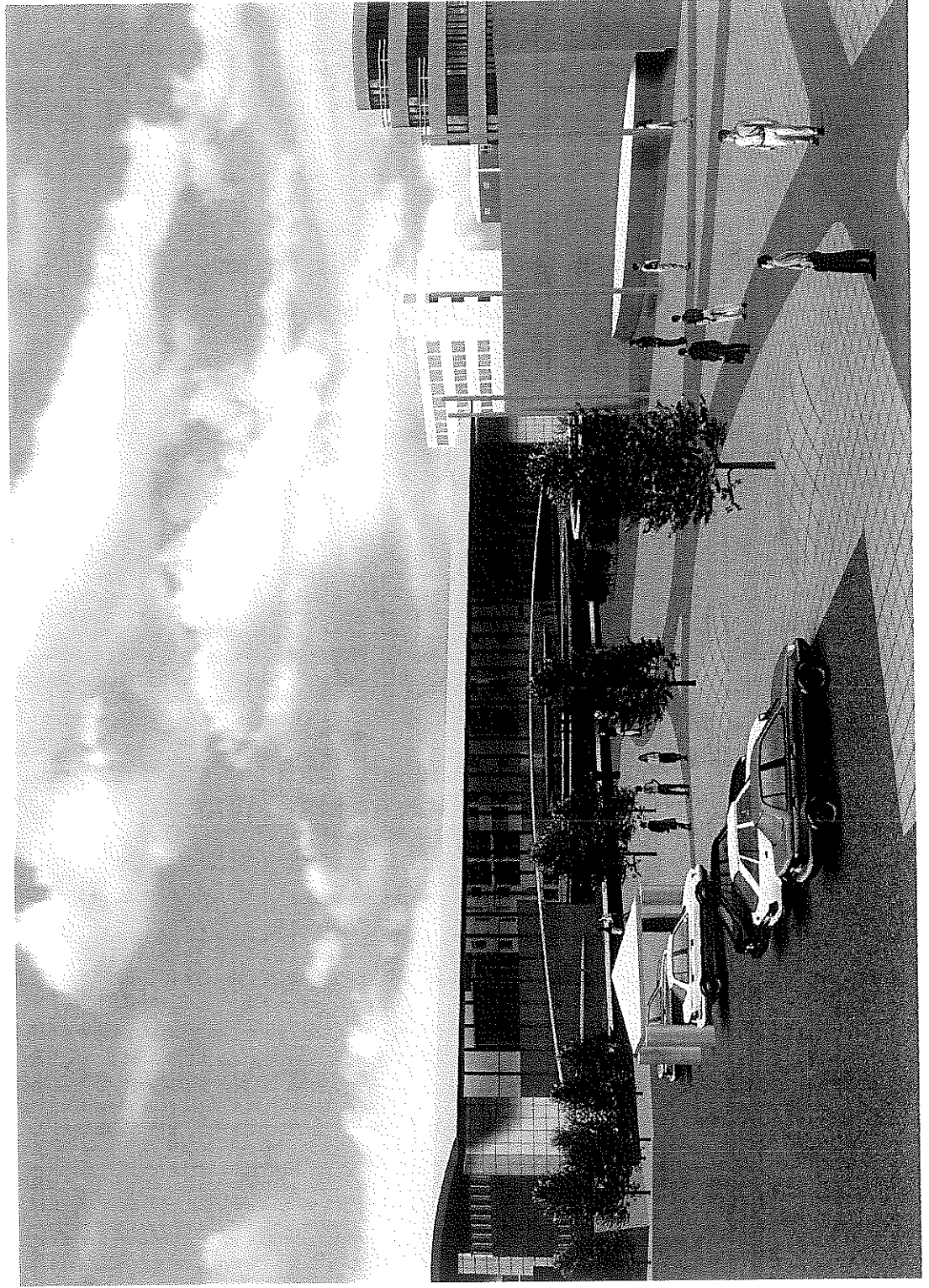


# Miðbærinn





# Miðbærinn

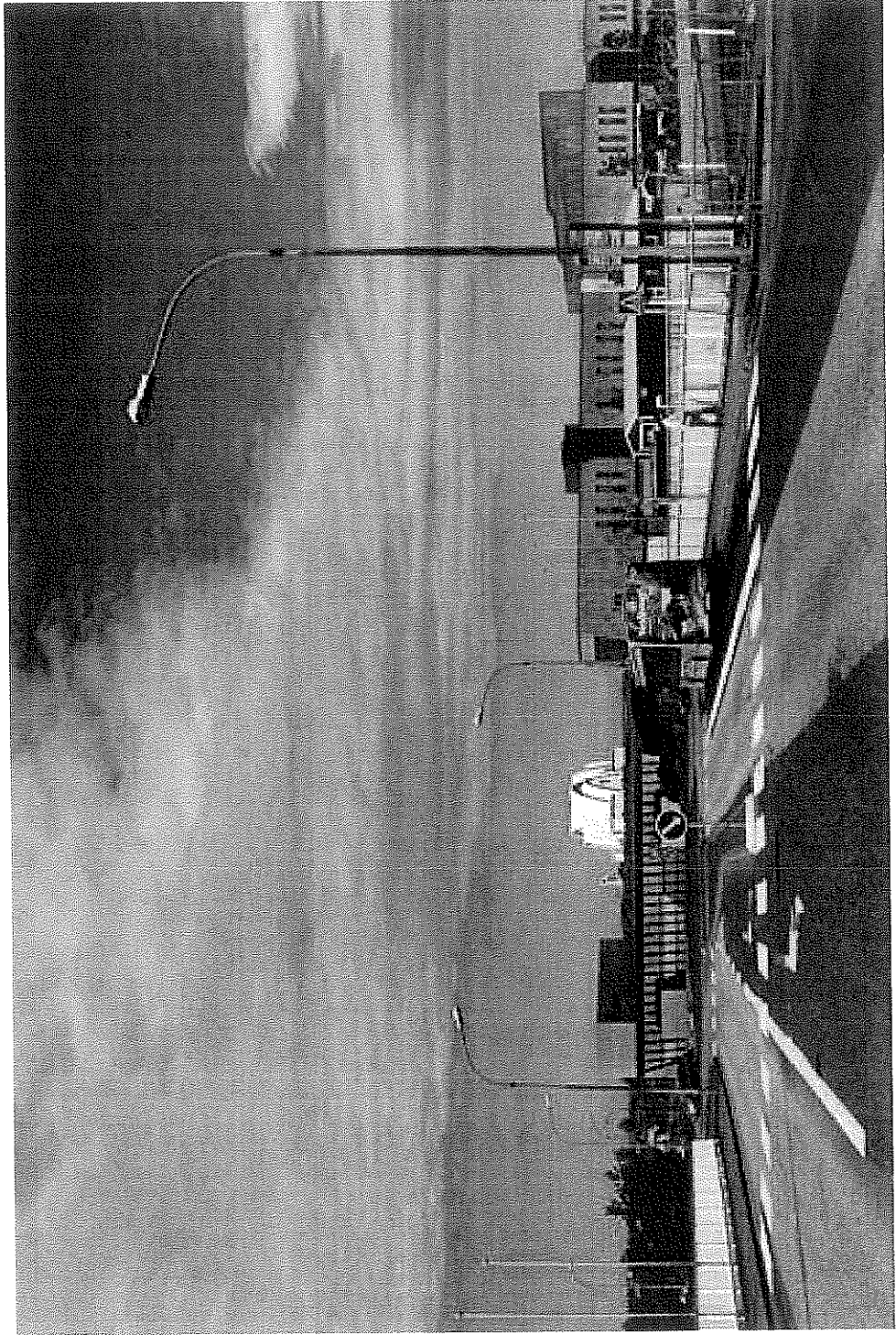


# Ópera í Kópavogi

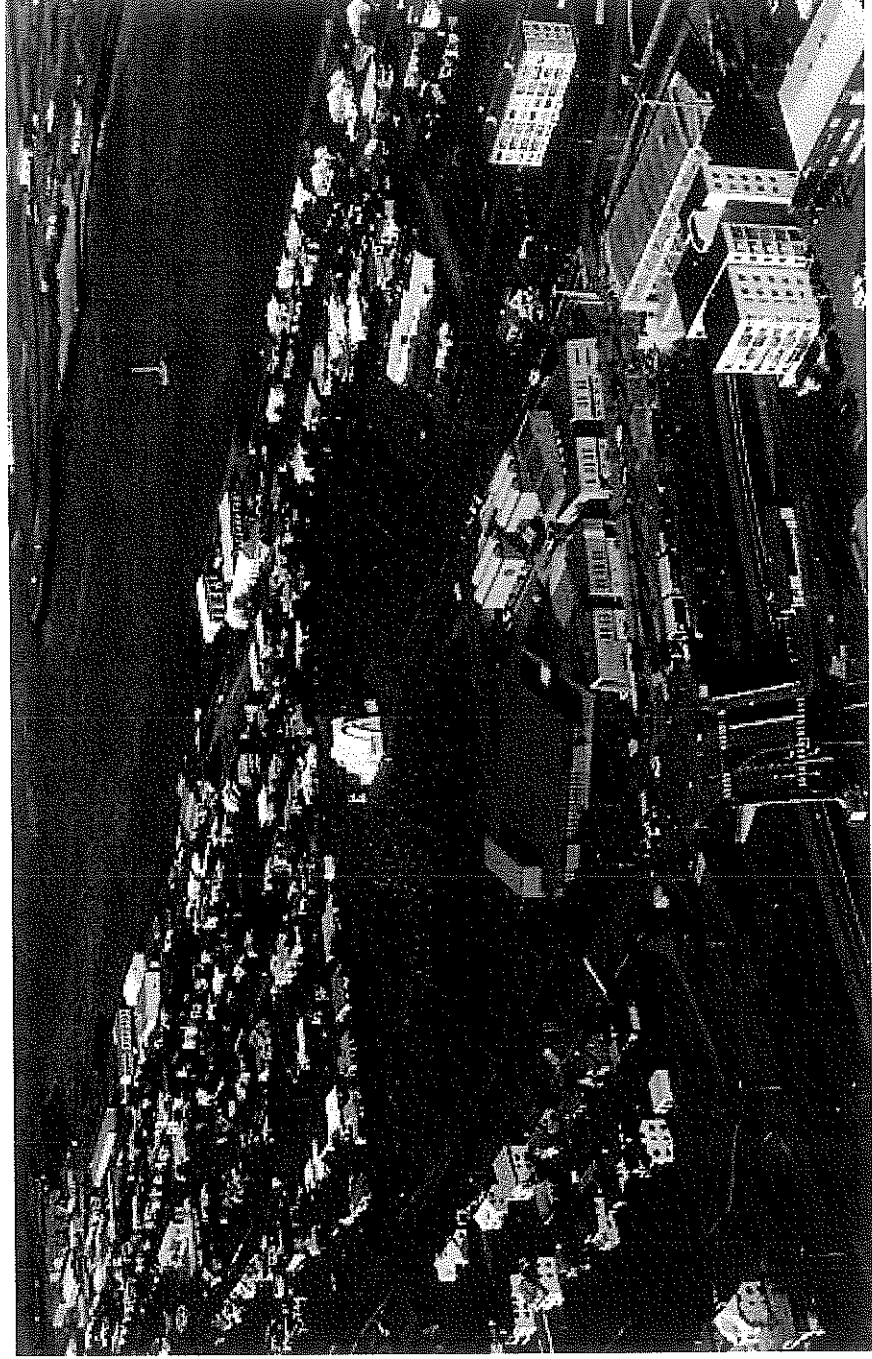




# Ópera í Kópavogi



# Ópera í Kópavogi



# Ópera í Kópavogi

