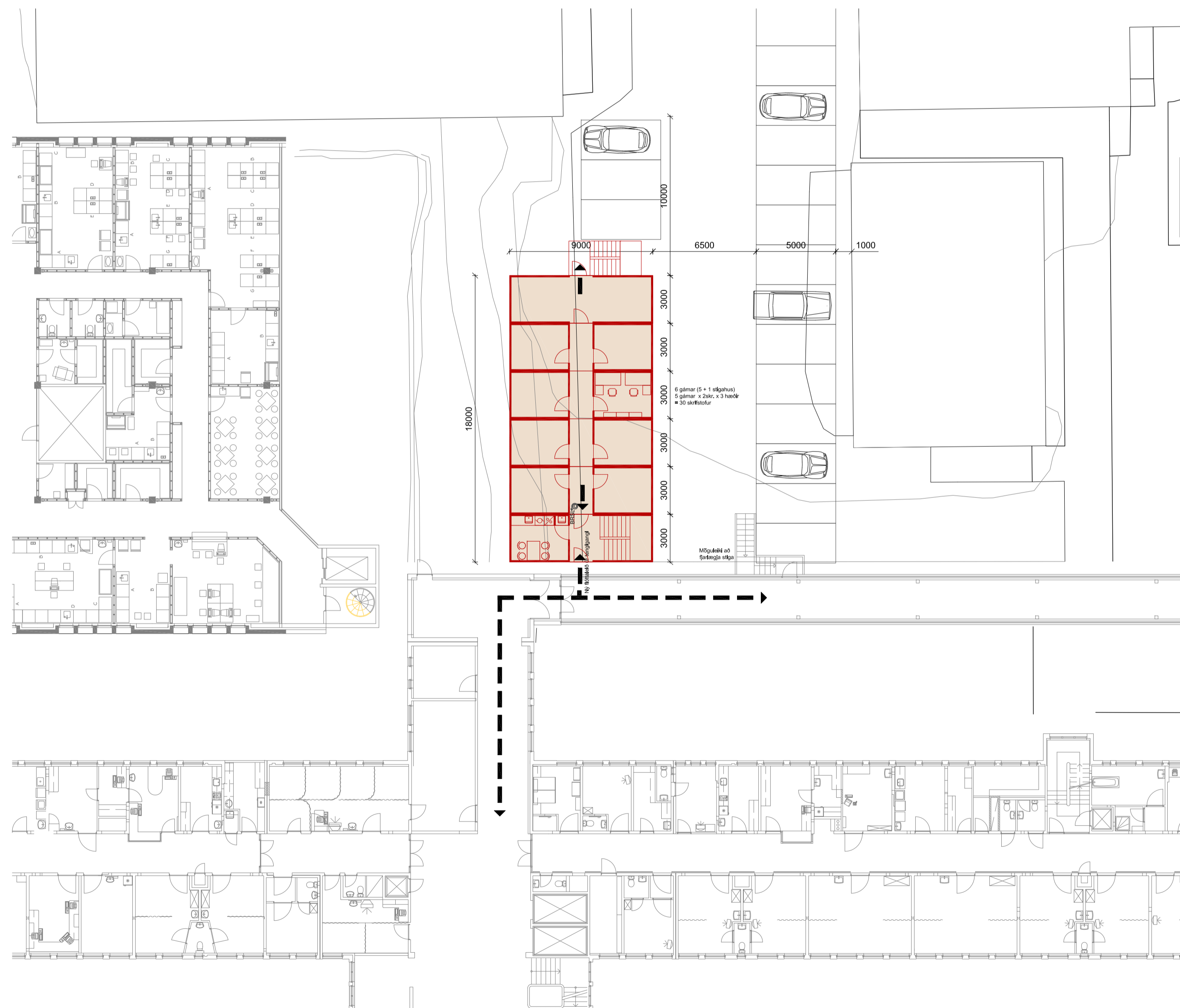
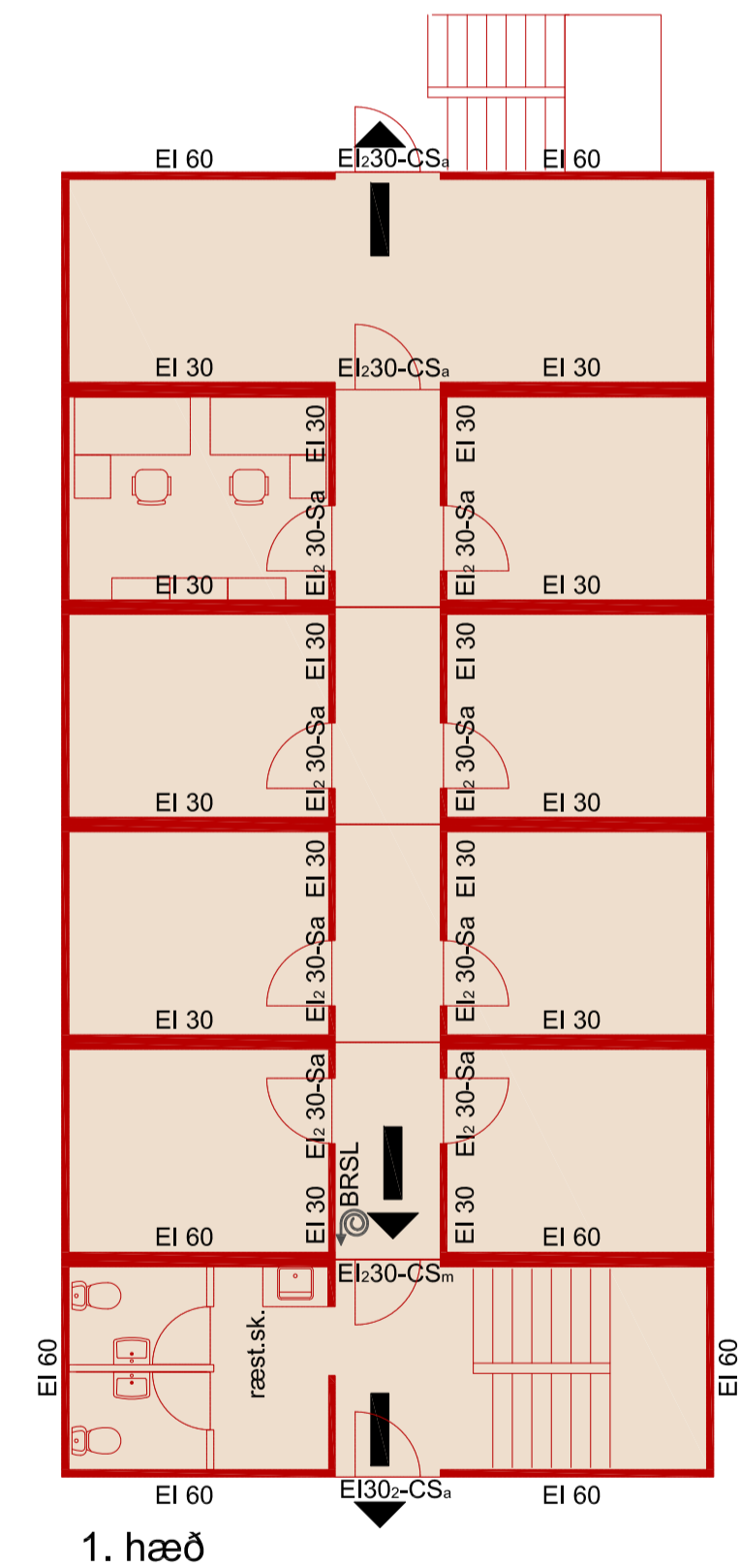


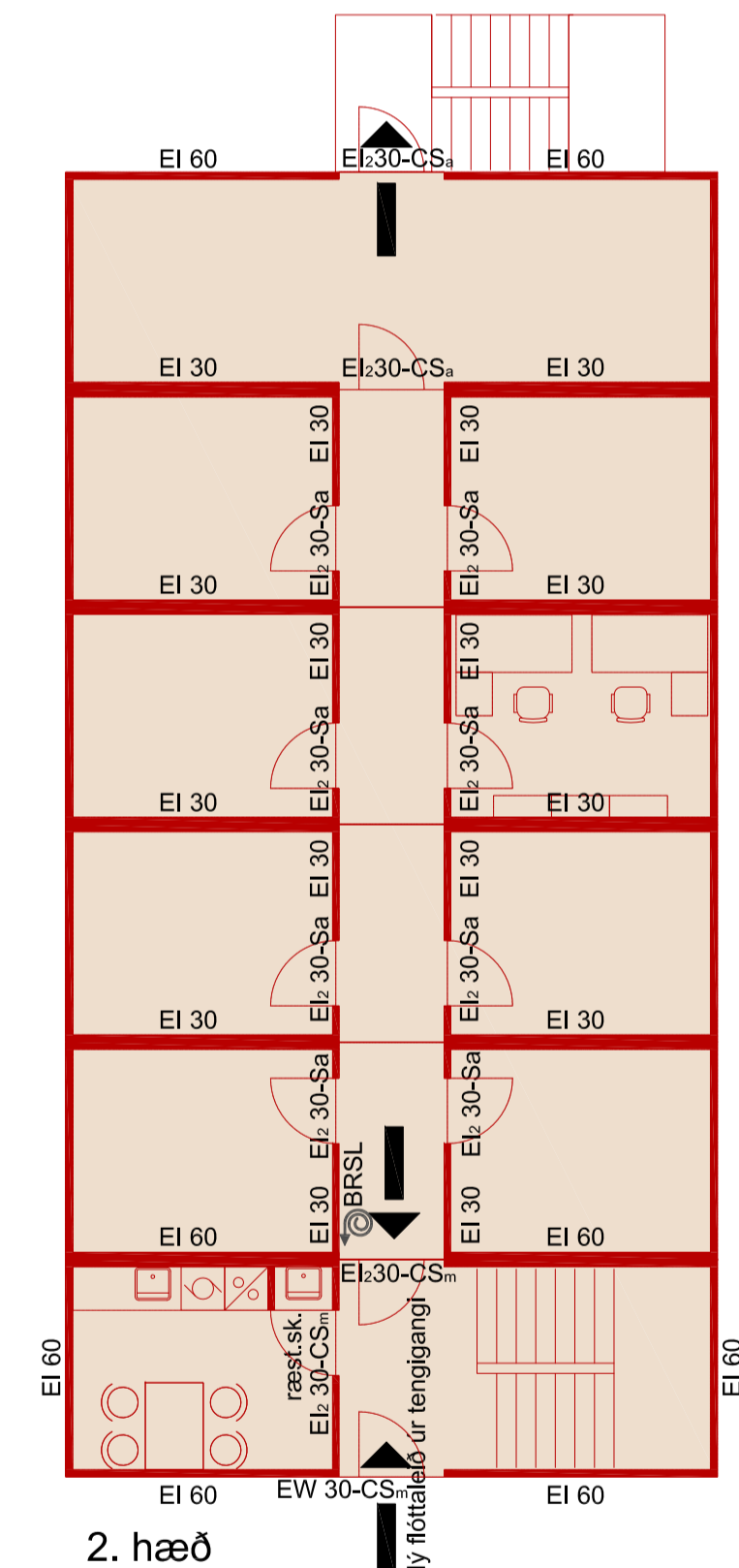
SNEIDING
mkv. 1:200



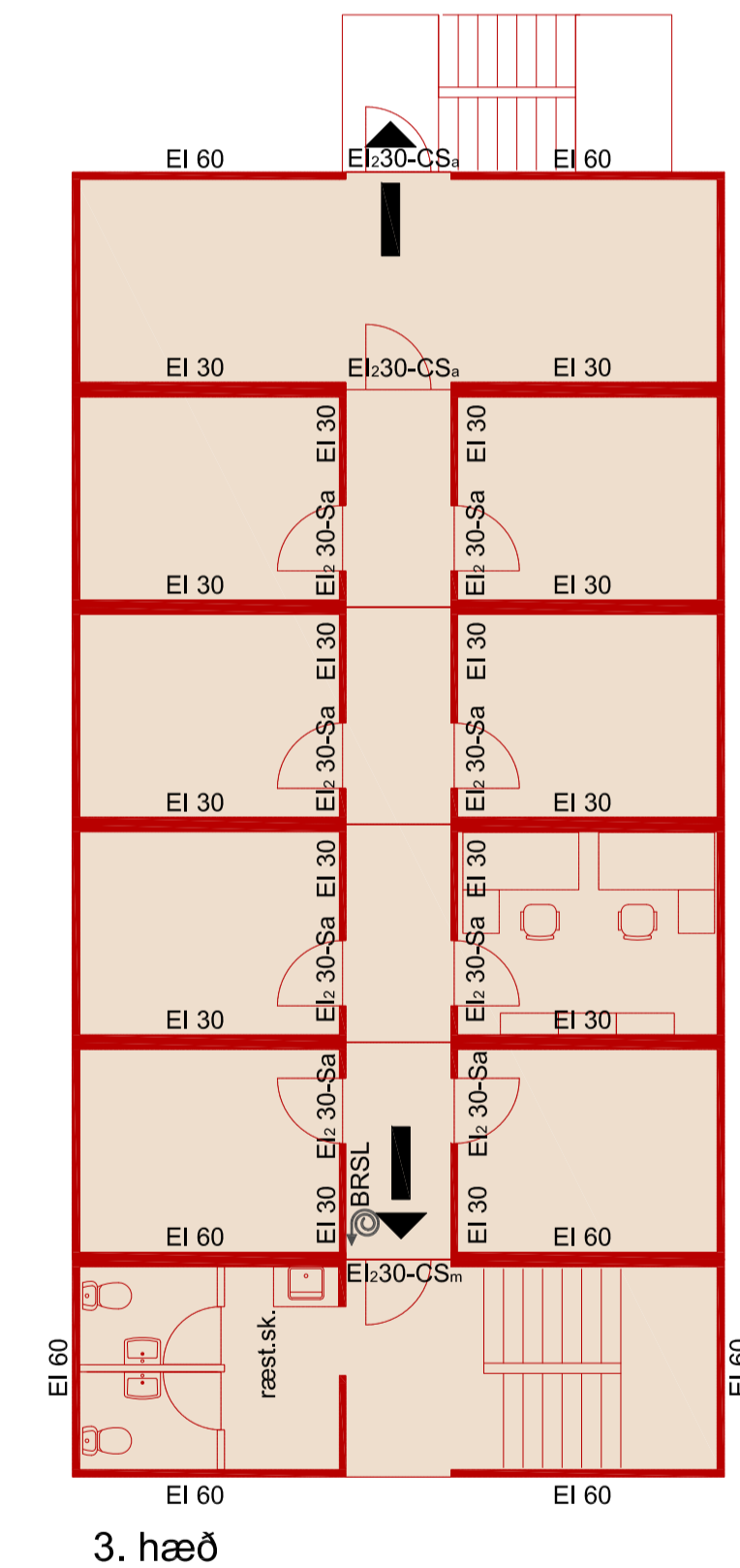
SKÝRINGARMYND - GRUNNMYND FLÖTUR 2
mkv. 1:200



1. hæð



2. hæð



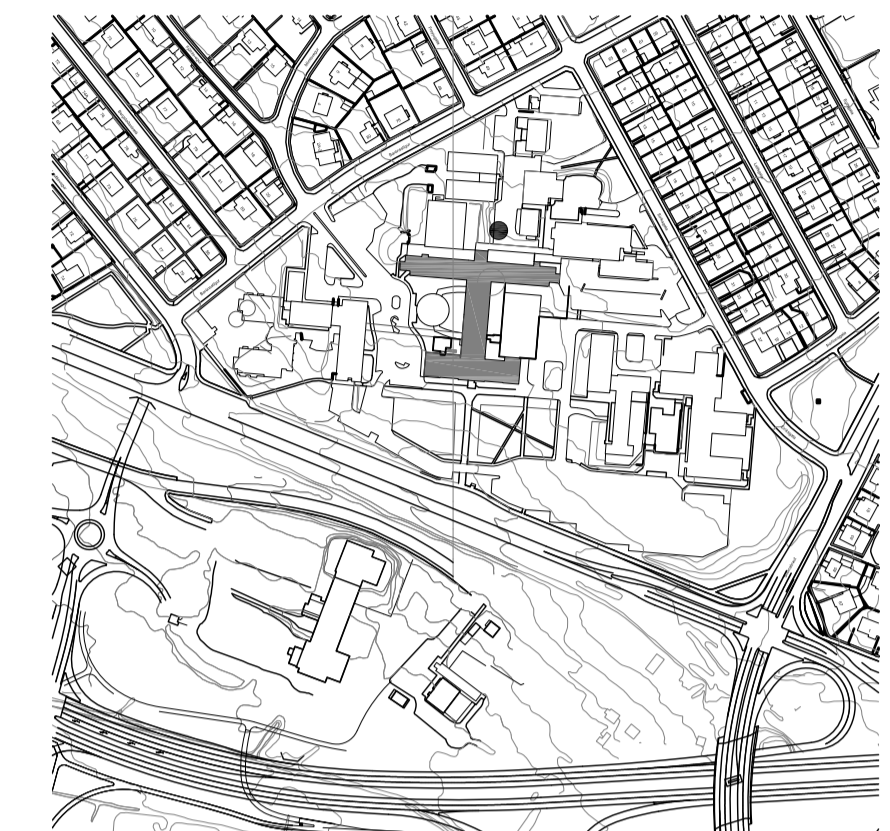
3. hæð

SKÝRINGARMYND - YFIRLIT HÆÐA
mkv. 1:100

Landspítalinn Hringbraut
Forskoðun vegna bráðabirgðaskrifstofa (gáma).

Frumtillögum sem hér eru sýndar sýna möguleika á að reisa bráðabirgðaskrifstofur úr gámaeiningum á norðanverðri lóð Landspítalans við Hringbraut. Þær tengjast tengingangi milli matsalar í E byggingu og G álmu aðalbyggingar. Reiknað er með 3 skrifstofuhæðum, ein í sömu hæð og tengingangurinn, ein undir henni og ein ofan við, 15 skrifstofueiningar auk stíghúss, eða 18 gámaeiningar samtals.

Efnisval
Klæðningar á veggjum og loftum skulu vera í flokki 1. Klæðningar í flokki 1 skulu uppfylla skilyrði ÍST EN 13501-1 um flokkunina K210 Bs1,d0. Klæðningar utanhúss skulu líka vera í flokki 1. Gólfefni í flöttaleið skulu vera í flokki G skv. ÍST EN 13501-1 um flokkunina Dfl-s1.



AFSTÖÐUMYND
Staðsetning gámaeininga á lóð
mkv. 1:5000

Útg. Daga. Skýring. Þraf.
LANDSPÍTALINN HRINGBRAUT
BRÁÐABIRGÐA GÁMASKRIFSTOFUR
FORSKOÐUN

Talkeyti af: ragnar
Yfirfarð af:
Dagsetning: 23.6.2014
Mælikvarði: 1:100 / 200 / 5000
Hálfstjóri Guðmundsson 140548-2439
Freyr Frostason 170470-4969
Óskur Kr Finnþjarnarson 260259-3229
Ragnar Auburn Björgsson 230160-4469
Samuel Guðmundsson 011063-4039